



สำนักงานสาธารณสุขจังหวัดร้อยเอ็ด
 เลขรับที่ 23183
 ลงวันที่ 23 ส.ค. 2553
 เวลา 13:07

ที่ สธ ๐๒๐๑.๐๓๒/ว ๓๖๕

สำนักงานปลัดกระทรวงสาธารณสุข
 ถนนติวานนท์ จังหวัดนนทบุรี ๑๑๐๐๐

๑๓ ธันวาคม ๒๕๕๓

เรื่อง การกำหนดโครงสร้างหน่วยงานในราชการบริหารส่วนภูมิภาค
 สังกัดสำนักงานปลัดกระทรวงสาธารณสุข

งานการเจ้าหน้าที่
 รับที่ 8A81
 วันที่ 23 ธ.ค. 2553
 เวลา 15:08 น.

เรียน ผู้ว่าราชการจังหวัดทุกจังหวัด

สิ่งที่ส่งมาด้วย โครงสร้างหน่วยงานในราชการบริหารส่วนภูมิภาค

ตามที่สำนักงานปลัดกระทรวงสาธารณสุข ได้มีการทบทวนโครงสร้างส่วนราชการ
 ในราชการบริหารส่วนภูมิภาค โดยได้มีการแต่งตั้งคณะทำงานเพื่อศึกษารูปแบบและการจัด
 โครงสร้างหน่วยงานของสำนักงานปลัดกระทรวงสาธารณสุข ซึ่งมีผู้แทนหน่วยงาน และตำแหน่ง
 สายงานต่าง ๆ เป็นคณะทำงาน นั้น

บัดนี้ คณะทำงานเพื่อศึกษารูปแบบและการจัดโครงสร้างหน่วยงานของสำนักงาน
 ปลัดกระทรวงสาธารณสุข ได้พิจารณาเรื่องดังกล่าวเสร็จสิ้นแล้ว โดยโครงสร้างดังกล่าวได้นำเสนอ
 อ.ก.พ.สำนักงานปลัดกระทรวงสาธารณสุข เพื่อพิจารณา ซึ่งได้ผ่านความเห็นชอบของ อ.ก.พ.
 สำนักงานปลัดกระทรวงสาธารณสุข เมื่อวันที่ ๑๗ พฤศจิกายน ๒๕๕๓ พร้อมได้แจ้ง ก.พ. เพื่อ
 รับทราบ แล้ว ทั้งนี้ สำหรับการแต่งตั้งบุคคล ให้เป็นไปตามโครงสร้าง สำนักงานปลัดกระทรวง
 สาธารณสุขจะแจ้งแนวทางการดำเนินการให้ทราบในโอกาสต่อไป หลังจากที่ ก.พ.แจ้งรับทราบการ
 กำหนดโครงสร้างดังกล่าวแล้ว

จึงเรียนมาเพื่อทราบ

ขอแสดงความนับถือ

(นายณรงค์ สหเมธาพัฒน์)
 รองปลัดกระทรวง ปฏิบัติราชการแทน
 ปลัดกระทรวงสาธารณสุข

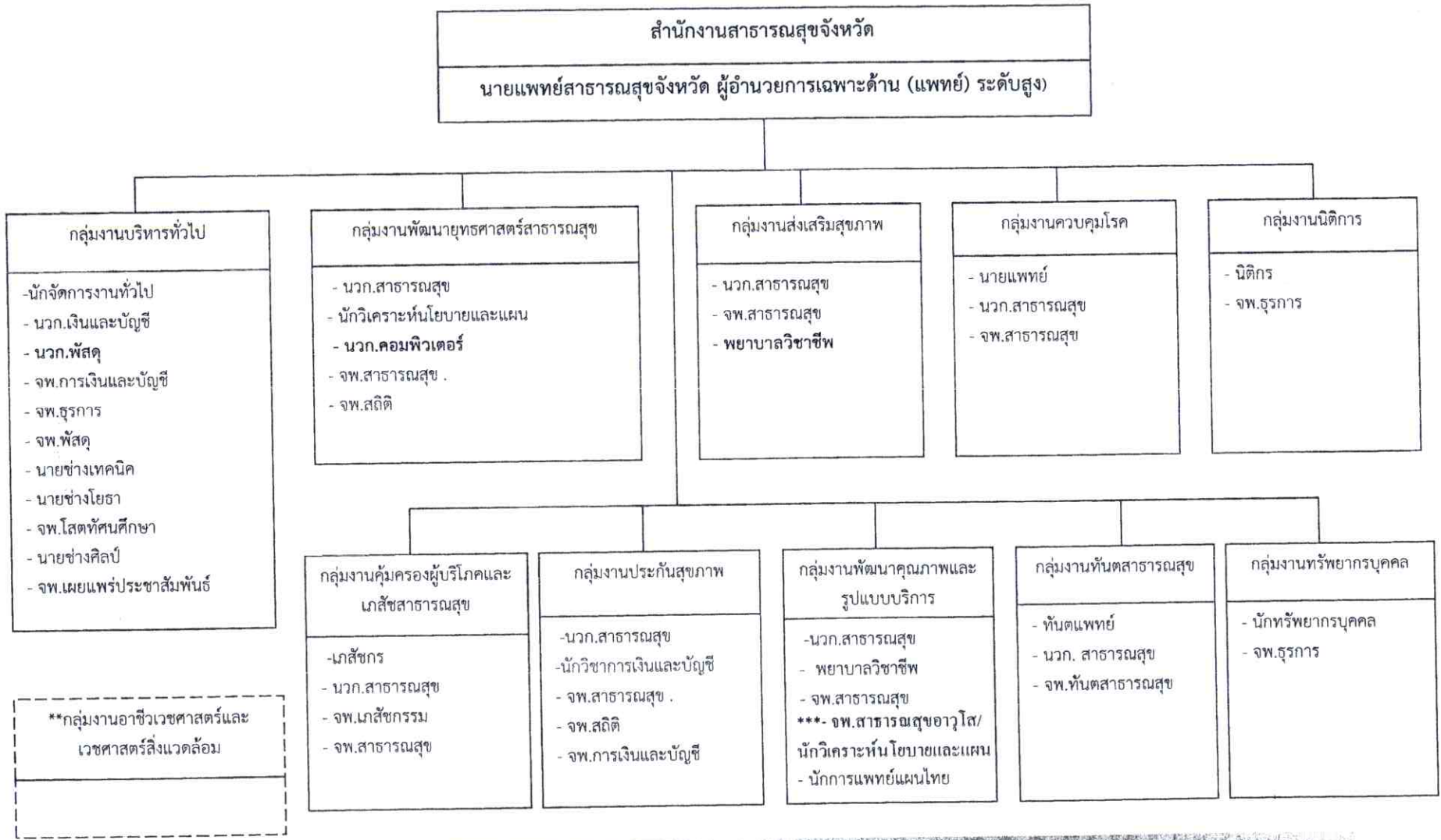
สำนักบริหารกลาง
 กลุ่มบริหารงานบุคคล

โทร. ๐ ๒๕๕๐ ๑๓๕๔

โทรสาร ๐ ๒๕๕๐ ๑๔๒๔

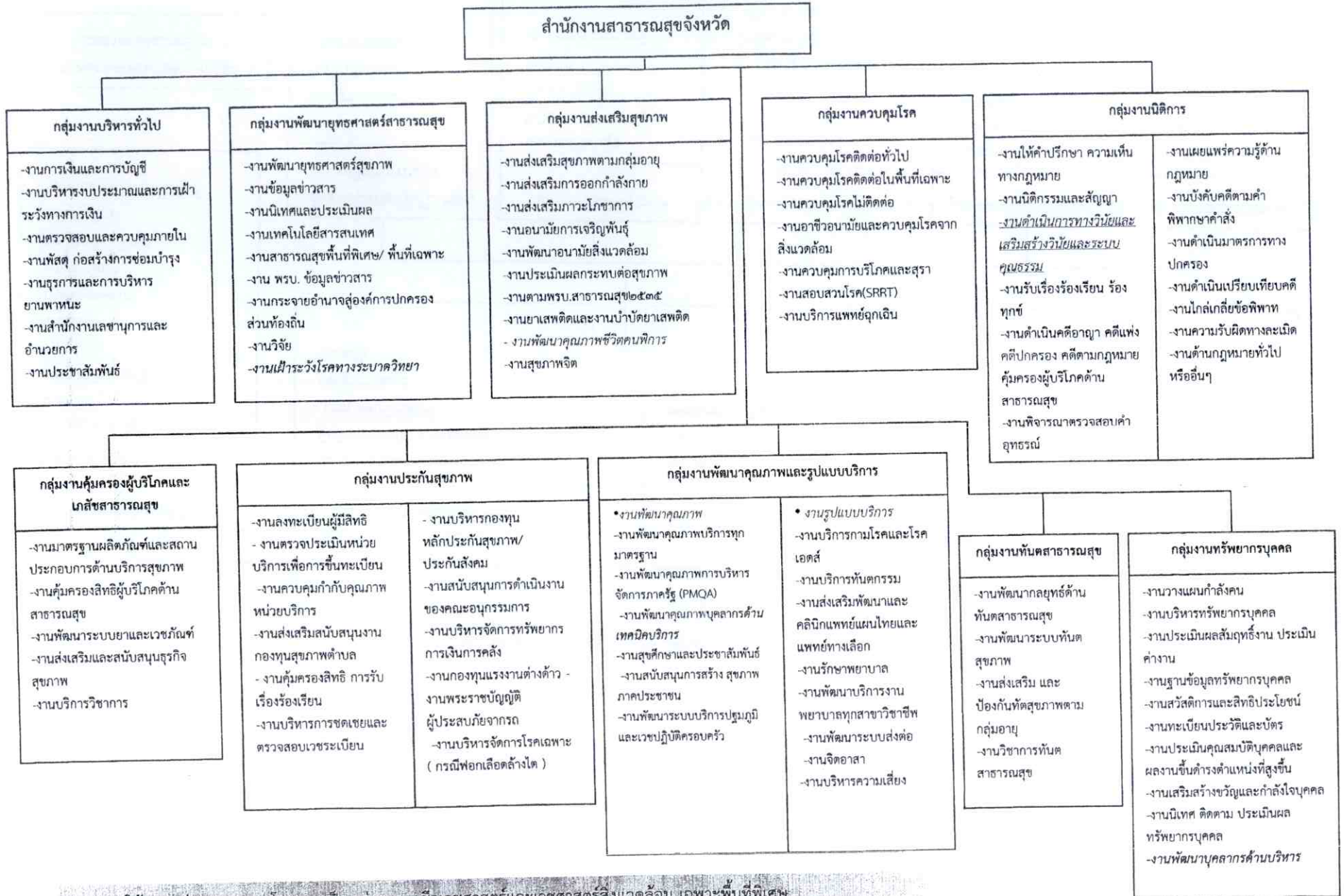
หมายเหตุ สำเนาส่งโรงพยาบาลศูนย์/โรงพยาบาลทั่วไป

โครงสร้างหน่วยงานในราชการบริหารส่วนภูมิภาค สังกัด สำนักงานปลัดกระทรวงสาธารณสุข

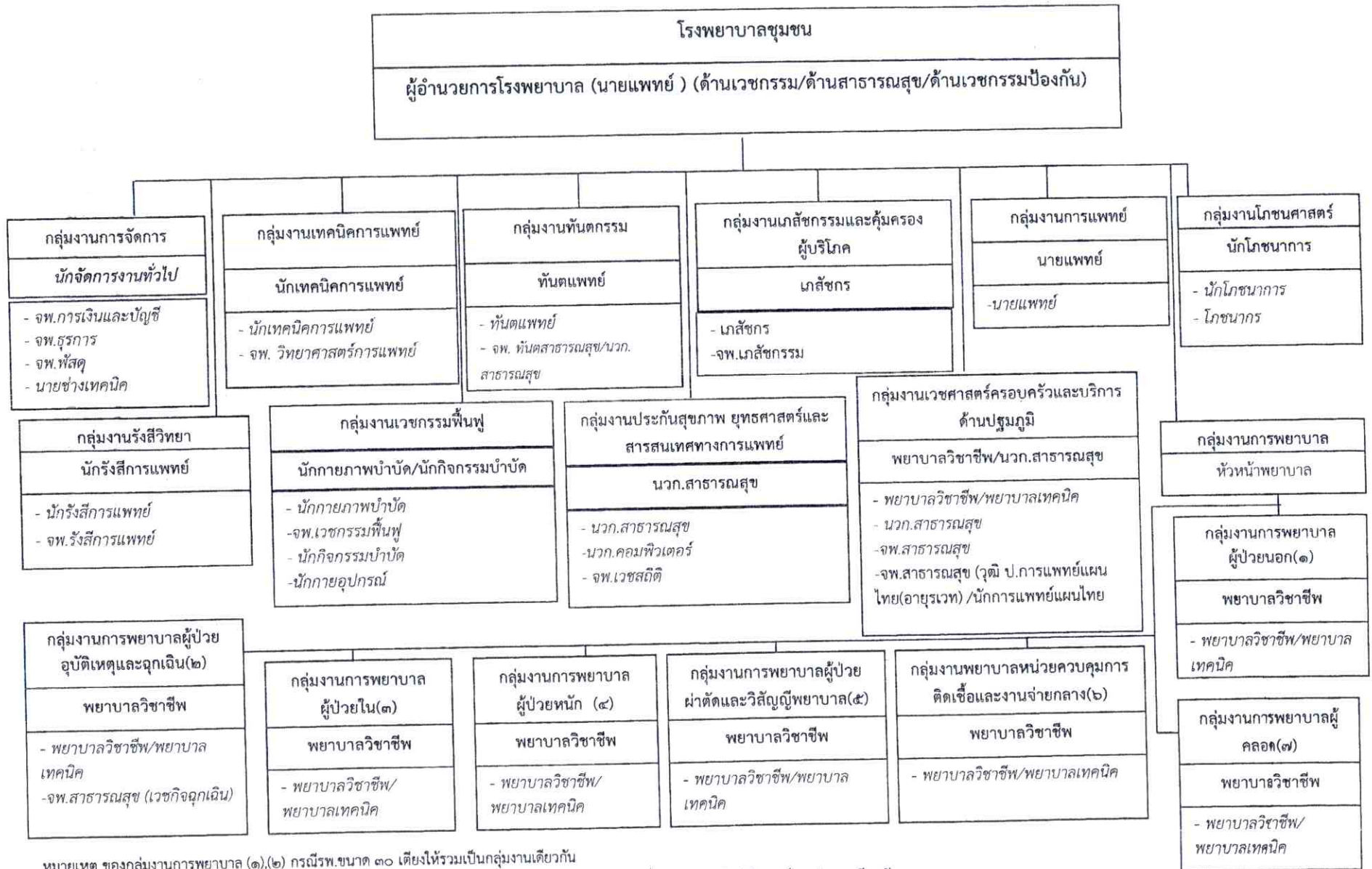


**หมายเหตุ ให้กำหนดเฉพาะในพื้นที่เสี่ยงโดยมีภาระงานและกำลังคนที่จะสามารถตั้งกลุ่มงานได้และในระหว่างที่ยังไม่ได้ตั้งกลุ่มงานให้บทบาทหน้าที่คงอยู่ในกลุ่มงานควบคุมโรคก่อน

***หมายเหตุ เมื่อผู้ดำรงตำแหน่งพ้นไปหรือมีคุณสมบัติให้ปรับเป็นตำแหน่งนักวิชาการสาธารณสุข

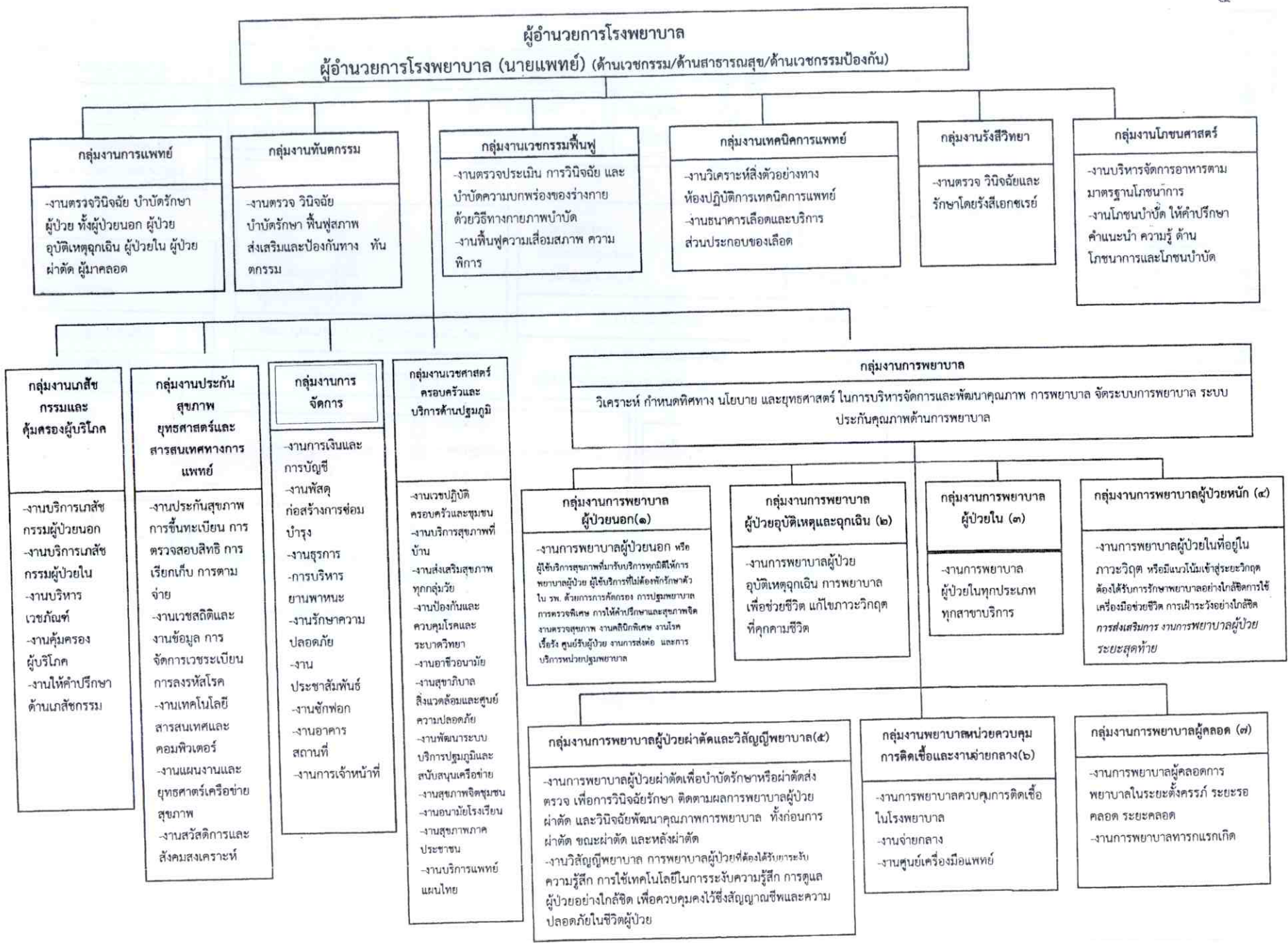


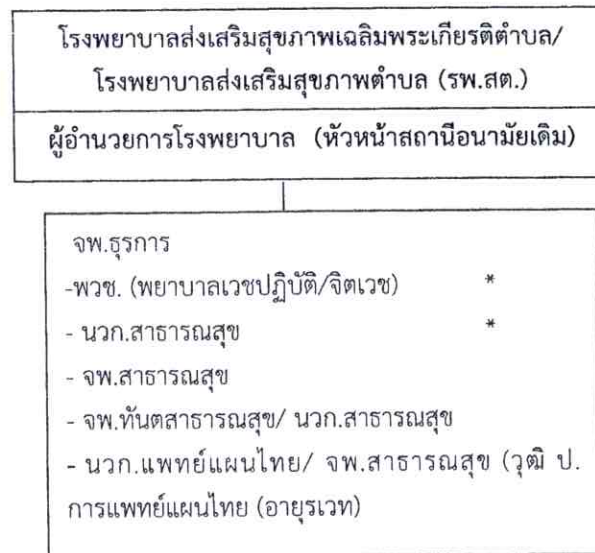
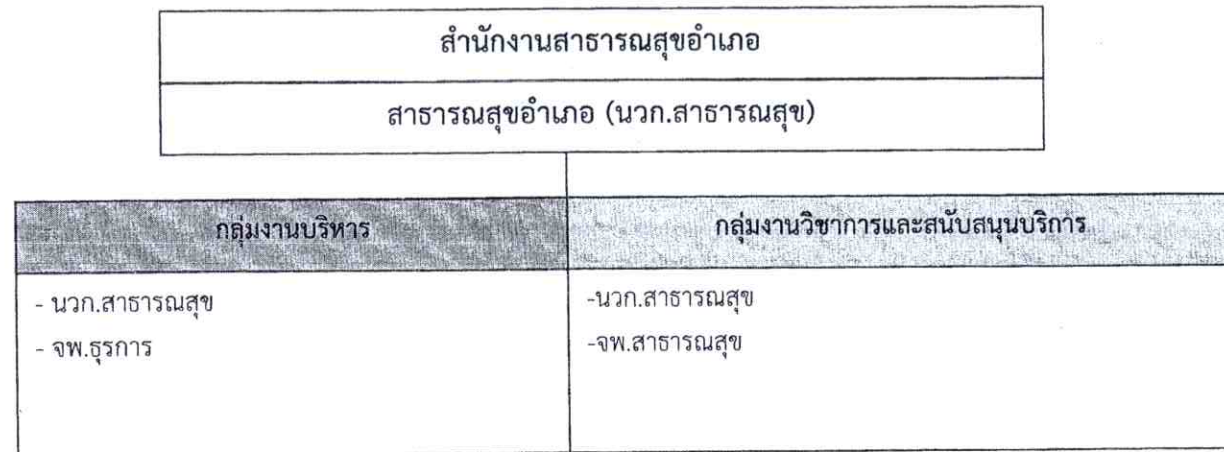
หมายเหตุ ให้แยกกลุ่มงานควบคุมโรคออกเป็นกลุ่มงานอาชีวเวชศาสตร์และเวชศาสตร์สิ่งแวดล้อม เฉพาะพื้นที่พิเศษ



หมายเหตุ ของกลุ่มงานการพยาบาล (๑),(๒) กรณีรพ.ขนาด ๓๐ เตียงให้รวมเป็นกลุ่มงานเดียวกัน

(๓) จำนวนแอดมิตผู้ป่วยใน(หออกละ ๓๐ เตียง) (๔) มีเฉพาะในรพ.ที่มี ICU (๕),(๖),(๗) กรณีรพ. ขนาดต่ำกว่า ๖๐ เตียงให้รวมเป็นกลุ่มงานเดียวกัน



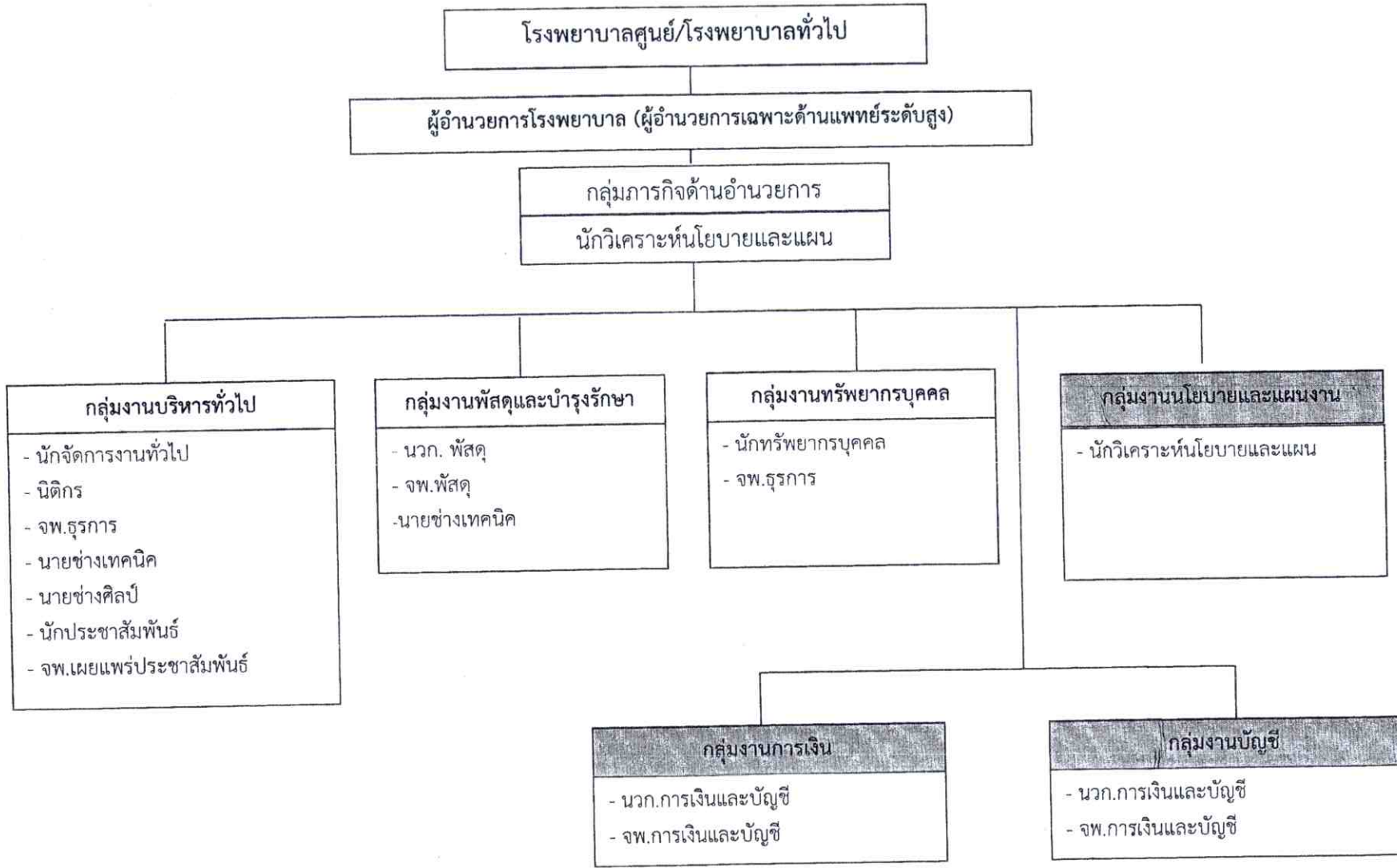


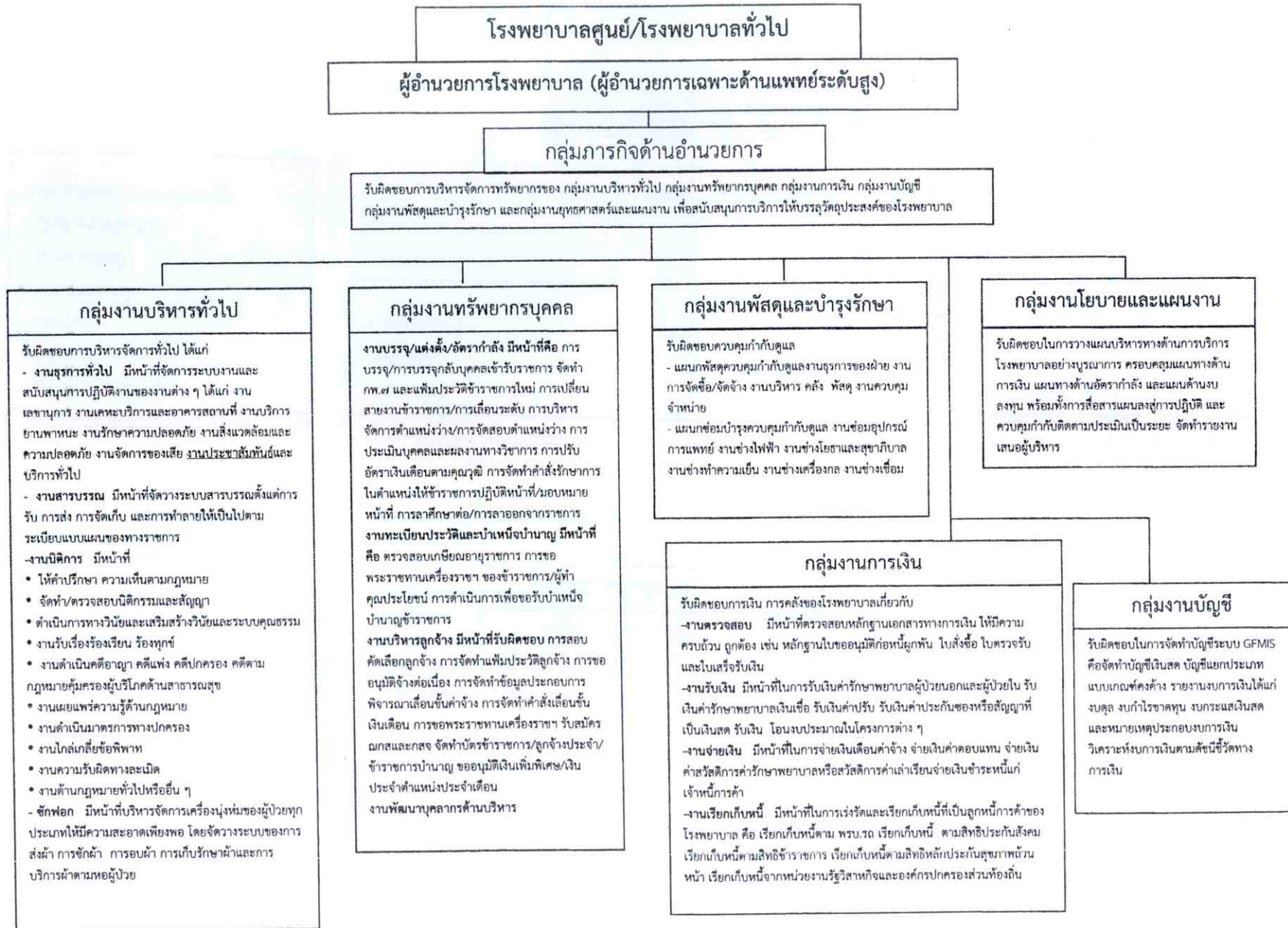
หมายเหตุ: สถานีอนามัยได้เปลี่ยนชื่อเป็นโรงพยาบาลส่งเสริมสุขภาพเฉลิมพระเกียรติตำบล/โรงพยาบาลส่งเสริมสุขภาพตำบล

* ขึ้นอยู่กับภาระงาน ปริมาณงาน และจำนวนประชากรในพื้นที่

สำนักงานสาธารณสุขอำเภอ	
กลุ่มงานบริหาร	กลุ่มงานวิชาการและสนับสนุนบริการ
รับผิดชอบดำเนินการงานบริหารทั่วไป งานการเจ้าหน้าที่ งานการเงินและการบัญชี งานการพัสดุที่ดินและสิ่งก่อสร้าง งานตรวจสอบและควบคุมภายใน งานนิติการ งานประกันสุขภาพ งานคุ้มครองผู้บริโภคและเภสัชสาธารณสุข และงานประสานองค์กรส่วนท้องถิ่น และการบังคับใช้กฎหมาย	<p>งานวิชาการ รับผิดชอบดำเนินการงานพัฒนายุทธศาสตร์สาธารณสุข งานข้อมูลข่าวสารสารสนเทศ งานระบาดวิทยา งานพัฒนาทรัพยากรบุคคลและพัฒนาคุณภาพหน่วยบริการ งานสนับสนุนการสร้างสุขภาพภาคประชาชน งานส่งเสริมคุณธรรม จริยธรรม และงานนิเทศ ติดตามประเมินผล</p> <p>งานสนับสนุนบริการ รับผิดชอบดำเนินการงานส่งเสริมสุขภาพ การปฏิบัติการควบคุมโรคระดับอำเภอ งานควบคุมป้องกันโรคติดต่อ งานควบคุมป้องกันโรคไม่ติดต่อ งานอนามัยสิ่งแวดล้อม งานอาชีวอนามัย และควบคุมโรคจากสิ่งแวดล้อม งานทันตสาธารณสุข งานพัฒนาบริการปฐมภูมิ งานอุบัติเหตุ/ภัยพิบัติ และบริการการแพทย์ฉุกเฉิน และงานนโยบายเร่งด่วนของรัฐบาล</p>

โรงพยาบาลส่งเสริมสุขภาพเฉลิมพระเกียรติตำบล /โรงพยาบาลส่งเสริมสุขภาพตำบล (รพ.สต.)
<p>ไม่มีการแบ่งงานภายใน แต่มีการกิจที่รับผิดชอบเกี่ยวกับงานบริหาร งานวิชาการ งานบริการและเวชปฏิบัติครบถ้วน ดังนี้</p> <p>งานบริหาร จัดการทรัพยากรในการวางแผนบริหารจัดการทั้งด้านบุคคล การเงิน การพัสดุให้มีประสิทธิภาพให้อีกต่อบริการสุขภาพโดยการสนับสนุนในการระบบงานสารบรรณ ประชาสัมพันธ์และพัฒนาระบบข้อมูลข่าวสารและเทคโนโลยีสารสนเทศ ประสานงานหน่วยงานและบุคคลที่เกี่ยวข้อง จัดระบบสวัสดิการแก่บุคลากรที่ปฏิบัติงาน พัฒนาหน่วยบริการให้เป็นระบบเป็นสำนักงานอาคารสถานที่ให้เป็นที่น่าอยู่ปฏิบัติงาน จัดระบบการควบคุมและตรวจสอบภายใน การเงินการบัญชีและพัสดุให้เป็นไปตามระเบียบ ปฏิบัติงานให้เป็นไปตามกฎหมายแพทย์และสาธารณสุขที่เกี่ยวข้อง จัดทำระบบงานให้สอดคล้องกับนโยบายของรัฐบาล กระทรวง อำเภอ และงานเน้นหนัก ตลอดจนประเมินคุณภาพผลสัมฤทธิ์ของงานในการให้บริการสุขภาพเพื่อวางแผนในการพัฒนาระบบบริการสุขภาพ ให้เกิดประโยชน์สูงสุดแก่ประชาชน</p> <p>งานวิชาการ รับผิดชอบ สนับสนุนทางวิชาการ พัฒนางค์กรระดับท้องถิ่นร่วมวิเคราะห์ปัญหาพร้อมกับชุมชน วิจัยปัญหาสุขภาพจัดให้มีการอบรม พัฒนาความรู้ทางวิชาการแก่บุคลากร ประชาชน อาสาสมัคร ผู้นำในระดับท้องถิ่น เพื่อให้มีความรู้ความเข้าใจและพัฒนางานทางด้านสาธารณสุข เพื่อพัฒนาระบบสุขภาพร่วมกันโดยการวางแผน จัดทำโครงการแก้ไขปัญหาด้านสาธารณสุขร่วมกับชุมชน</p> <p>งานบริการและเวชปฏิบัติครบถ้วน</p> <p>๑.งานบริการสาธารณสุขผสมผสาน ๒. งานสิ่งแวดล้อมและอาชีวอนามัย ๓. งานคุ้มครองผู้บริโภคและผลิตภัณฑ์สุขภาพ ๔. งานทันตสาธารณสุข</p> <p>๑.๑ ด้านการส่งเสริมสุขภาพ ๑.๒ ด้านการควบคุมโรคและป้องกันโรค ๑.๓ ด้านการรักษาพยาบาล ๑.๔ งานฟื้นฟูสภาพ ๑.๕ งานแพทย์แผนไทยและแพทย์ทางเลือก</p>





โรงพยาบาลศูนย์/โรงพยาบาลทั่วไป

ผู้อำนวยการโรงพยาบาล (ผู้อำนวยการเฉพาะด้านแพทย์ระดับสูง)

กลุ่มภารกิจด้านอำนวยการ

รับผิดชอบการบริหารจัดการทรัพยากรของ กลุ่มงานบริหารทั่วไป กลุ่มงานทรัพยากรบุคคล กลุ่มงานการเงิน กลุ่มงานบัญชี กลุ่มงานพัสดุและบำรุงรักษา และกลุ่มงานยุทธศาสตร์และแผนงาน เพื่อสนับสนุนการบริการให้บรรลุวัตถุประสงค์ของโรงพยาบาล

กลุ่มงานบริหารทั่วไป

รับผิดชอบการบริหารจัดการทั่วไป ได้แก่

- งานธุรการทั่วไป มีหน้าที่จัดการระบบงานและสนับสนุนการปฏิบัติงานของงานต่าง ๆ ได้แก่ งานเลขานุการ งานเคหะบริการและอาคารสถานที่ งานบริการยานพาหนะ งานรักษาความปลอดภัย งานสิ่งแวดล้อมและความปลอดภัย งานจัดการของเสีย งานประชาสัมพันธ์และบริการทั่วไป
- งานสารบรรณ มีหน้าที่จัดวางระบบสารบรรณตั้งแตกรับ การส่ง การจัดเก็บ และการทำลายให้เป็นไปตามระเบียบแบบแผนของทางราชการ
- งานนิติการ มีหน้าที่
 - ให้คำปรึกษา ความเห็นตามกฎหมาย
 - จัดทำ/ตรวจสอบนิติกรรมและสัญญา
 - ดำเนินการทางวินัยและเสริมสร้างวินัยและระบบคุณธรรม
 - งานรับเรื่องร้องเรียน ร้องทุกข์
 - งานดำเนินคดีอาญา คดีแพ่ง คดีปกครอง คดีตามกฎหมายคุ้มครองผู้บริโภคด้านสาธารณสุข
 - งานเผยแพร่ความรู้ด้านกฎหมาย
 - งานดำเนินมาตรการทางปกครอง
 - งานไกล่เกลี่ยข้อพิพาท
 - งานความรับผิดชอบทางละเมิด
 - งานด้านกฎหมายทั่วไปหรืออื่น ๆ
- ชักฟอด มีหน้าที่บริหารจัดการเครื่องนุ่งห่มของผู้ป่วยทุกประเภทให้มีความสะอาดเพียงพอ โดยจัดวางระบบของการส่งผ้า การซักผ้า การอบผ้า การเก็บรักษาผ้าและการบริการผ้าตามหอผู้ป่วย

กลุ่มงานทรัพยากรบุคคล

งานบรรจุ/แต่งตั้ง/อัตราค่าจ้าง มีหน้าที่คือ การบรรจุ/การบรรจุกลับบุคคลเข้ารับราชการ จัดทำ กพ.๗ และเพิ่มประวัติข้าราชการใหม่ การเปลี่ยนสายงานข้าราชการ/การเลื่อนระดับ การบริหารจัดการตำแหน่งว่าง/การจัดสอบตำแหน่งว่าง การประเมินบุคคลและผลงานทางวิชาการ การปรับอัตราเงินเดือนตามคุณวุฒิ การจัดทำคำสั่งรักษาการในตำแหน่งให้ข้าราชการปฏิบัติหน้าที่/มอบหมายหน้าที่ การลาศึกษาต่อ/การลาออกจากราชการ

งานทะเบียนประวัติและบำเหน็จบำนาญ มีหน้าที่คือ ตรวจสอบเกษียณอายุราชการ การขอพระราชทานเครื่องราชฯ ของข้าราชการ/ผู้ที่คุณประโยชน์ การดำเนินการเพื่อขอรับบำเหน็จบำนาญข้าราชการ

งานบริหารลูกจ้าง มีหน้าที่รับผิดชอบ การสอบคัดเลือกลูกจ้าง การจัดทำเพิ่มประวัติลูกจ้าง การขออนุมัติจ้างต่อเนื่อง การจัดทำข้อมูลประกอบการพิจารณาเลื่อนขั้นค่าจ้าง การจัดทำคำสั่งเลื่อนขึ้นเงินเดือน การขอพระราชทานเครื่องราชฯ รับสมัครนอกสและกสจ จัดทำบัตรข้าราชการ/ลูกจ้างประจำ/ข้าราชการบำนาญ ขออนุมัติเงินพิเศษ/เงินประจำตำแหน่งประจำเดือน

งานพัฒนบุคลกรด้านบริหาร

กลุ่มงานพัสดุและบำรุงรักษา

รับผิดชอบควบคุมกำกับดูแล

- แผนกพัสดุควบคุมกำกับดูแลงานธุรการของฝ่าย งานการจัดซื้อ/จัดจ้าง งานบริหาร คลัง พักดู งานควบคุมเจ้าหน้าที่
- แผนกซ่อมบำรุงควบคุมกำกับดูแล งานซ่อมอุปกรณ์การแพทย์ งานช่างไฟฟ้า งานช่างโยธาและสุขาภิบาล งานช่างทำความเย็น งานช่างเครื่องกล งานช่างเชื่อม

กลุ่มงานการเงิน

รับผิดชอบการเงิน การคลังของโรงพยาบาลเกี่ยวกับ

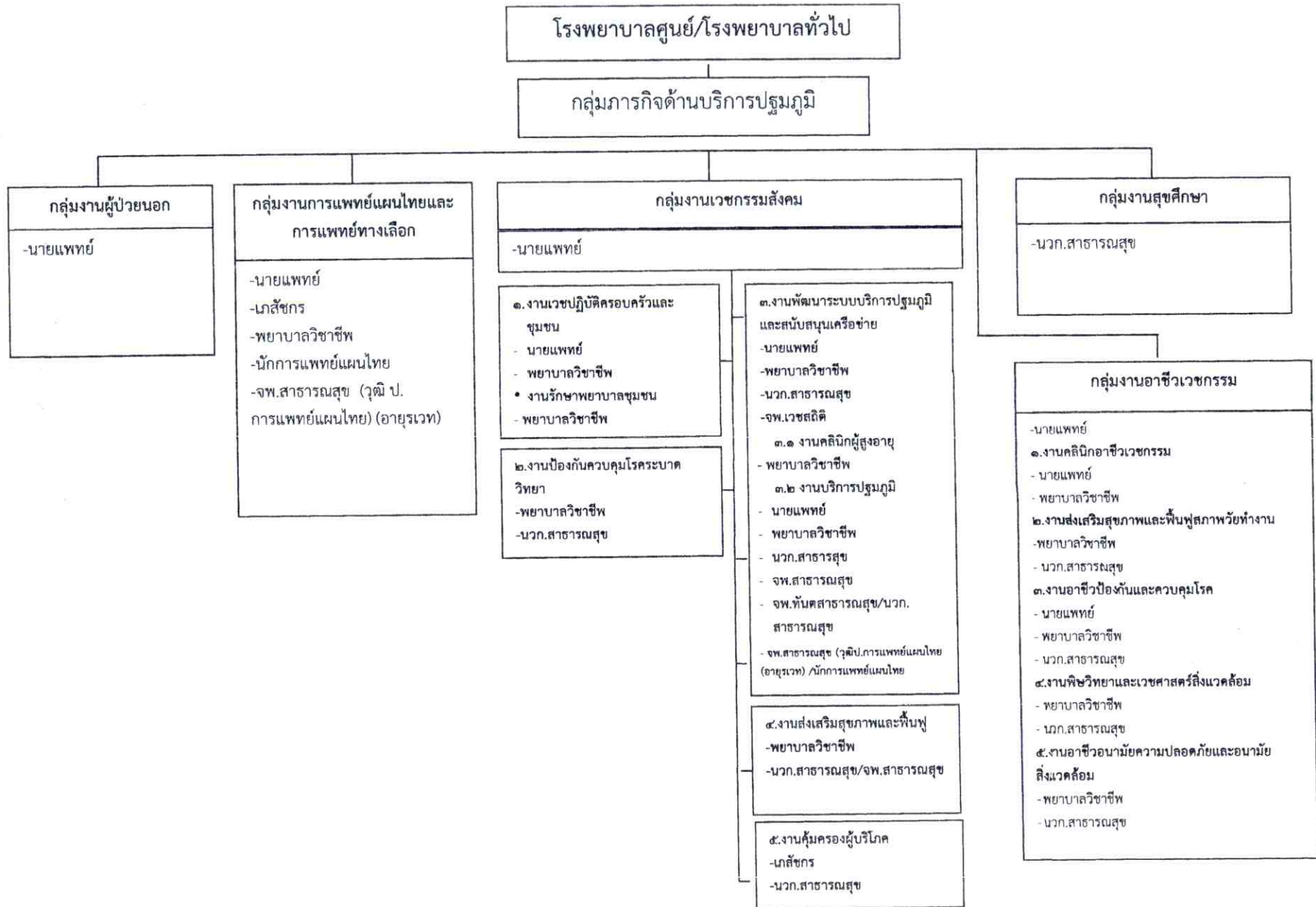
- งานตรวจสอบ มีหน้าที่ตรวจสอบหลักฐานเอกสารทางการเงิน ให้ความครบถ้วน ถูกต้อง เช่น หลักฐานใบขนอนุมัติก่อนนำผูกพัน ใบสั่งซื้อ ใบตรวจรับ และใบเสร็จรับเงิน
- งานรับเงิน มีหน้าที่ในการรับเงินค่ารักษาพยาบาลผู้ป่วยนอกและผู้ป่วยใน รับเงินค่ารักษาพยาบาลเงินเชื่อ รับเงินค่าปรับ รับเงินค่าประกันหรือสัญญาที่เป็นเงินสด รับเงิน โอนงบประมาณในโครงการต่าง ๆ
- งานจ่ายเงิน มีหน้าที่ในการจ่ายเงินเดือนค่าจ้าง จ่ายเงินค่าตอบแทน จ่ายเงินค่าสวัสดิการค่ารักษาพยาบาลหรือสวัสดิการค่าเล่าเรียนจ่ายเงินชำระหนี้แก่เจ้าหนี้การค้า
- งานเรียกเก็บหนี้ มีหน้าที่ในการเร่งรัดและเรียกเก็บหนี้ที่เป็นลูกหนี้การค้าของโรงพยาบาล คือ เรียกเก็บหนี้ตาม พร.รด เรียกเก็บหนี้ ตามสิทธิประกันสังคม เรียกเก็บหนี้ตามสิทธิข้าราชการ เรียกเก็บหนี้ตามสิทธิหลักประกันสุขภาพถ้วนหน้า เรียกเก็บหนี้จากหน่วยงานรัฐวิสาหกิจและองค์กรปกครองส่วนท้องถิ่น

กลุ่มงานนโยบายและแผนงาน

รับผิดชอบในการวางแผนบริหารทางการบริการ โรงพยาบาลอย่างบูรณาการ ครอบคลุมแผนทางด้านการเงิน แผนทางด้านอัตราค่าจ้าง และแผนด้านงบประมาณ พร้อมทั้งการสื่อสารแผนสู่การปฏิบัติ และควบคุมกำกับติดตามประเมินเป็นระยะ จัดทำรายงานเสนอผู้บริหาร

กลุ่มงานบัญชี

รับผิดชอบในการจัดทำบัญชีระบบ GFMS คือจัดทำบัญชีเงินสด บัญชีแยกประเภท แบบเบ็ดเสร็จคงค้าง รายงานงบการเงินได้แก่ งบดุล งบกำไรขาดทุน งบกระแสเงินสด และหมายเหตุประกอบงบการเงิน วิเคราะห์งบการเงินตามดัชนีชี้วัดทางการเงิน



โรงพยาบาลศูนย์/โรงพยาบาลทั่วไป

กลุ่มภารกิจด้านบริการปฐมภูมิ

กลุ่มงานเวชกรรมสังคม

กลุ่มงานผู้ป่วยนอก

รับผิดชอบให้บริการตรวจ วินิจฉัยรักษาผู้ป่วยโรคทั่วไปที่มีได้เกิดจากอุบัติเหตุหรือภาวะฉุกเฉิน ซึ่งได้แก่การตรวจรักษาผู้ป่วยทั่วไป การตรวจรักษาผู้ป่วยนอกเฉพาะทาง การตรวจสุขภาพ และออกใบรับรองแพทย์ การให้คำปรึกษา งานสอนและฝึกอบรม งานวิจัยและพัฒนา

กลุ่มงานการแพทย์แผนไทยและการแพทย์ทางเลือก

รับผิดชอบในการส่งเสริมให้ผู้ป่วยได้ใช้บริการที่มีคุณภาพ และเป็นมาตรฐาน ให้ความรู้ และทักษะในการดูแลตนเอง เมื่อระงับภาวะแทรกซ้อนต่างๆ จากการทำกิจกรรม เน้นความปลอดภัย มีประโยชน์และมีประสิทธิภาพประสิทธิผล ซึ่งได้แก่ การนวดตัว การนวดคลายเครียด การนวดน้ำมัน การนวดฝ่าเท้า การประคบสมุนไพร การอบสมุนไพร การดูแลส่งเสริมสุขภาพที่มีใช้การแพทย์แผนปัจจุบันหรือการแพทย์หลัก การรักษาแบบโยเกิร์ต หรือสมาน (Healing) การรักษาด้วยวัสดุอุปกรณ์ หรือวิธีธรรมชาติที่ได้รับการรับรองตามมาตรฐานของกรมพัฒนาการแพทย์แผนไทยและการแพทย์ทางเลือก

๑. งานเวชปฏิบัติครอบครัวและชุมชน

- บริหารจัดการระบบบริการเวชปฏิบัติครอบครัวและชุมชน
- จัดบริการสุขภาพด้านเวชปฏิบัติครอบครัวและชุมชน
- พัฒนาคุณภาพบริการตามเกณฑ์มาตรฐานเวชปฏิบัติครอบครัวและชุมชน
- บริหารจัดการ ควบคุมกำกับระบบป้องกันและควบคุมการแพร่กระจายเชื้อในสถานบริการด้านสุขภาพและในชุมชน
- ศึกษาวิจัย และนำผลการวิจัยไปใช้พัฒนาคุณภาพบริการในชุมชน
- สร้างการมีส่วนร่วมในการจัดบริการสุขภาพของทุกภาคส่วน
- วิเคราะห์ปัญหาสุขภาพ พื้นที่จัดทำแผนยุทธศาสตร์ แก้ปัญหาสุขภาพพื้นที่
- จัดบริการหน่วยแพทย์เคลื่อนที่
- จัดระบบบริการดูแลผู้ป่วยต่อเนื่อง

๒. งานป้องกันควบคุมโรคและระบาดวิทยา

- ป้องกันและควบคุมโรคติดต่อ
- ป้องกันและควบคุมโรคไม่ติดต่อ
- ศูนย์ระบาดวิทยา
- สร้างการมีส่วนร่วมของทุกภาคส่วน
- ควบคุม กำกับ มาตรฐานพัฒนาคุณภาพบริการป้องกันควบคุมโรค
- ศึกษา วิจัย นวัตกรรมและพัฒนาองค์ความรู้
- ด้านป้องกันควบคุมโรค
- การวิเคราะห์และสังเคราะห์ข้อมูลเพื่อนำมา กำหนดนโยบาย
- งานสุขาภิบาลและอนามัยสิ่งแวดล้อม
- งานอาชีวเวชกรรม (ในกรณีโรงพยาบาลที่มีกลุ่มงานอาชีวเวชกรรม)

๓. งานพัฒนาระบบบริการปฐมภูมิและสนับสนุนเครือข่าย

- กำหนดนโยบายและแผนยุทธศาสตร์ ระบบบริการปฐมภูมิในพื้นที่รับผิดชอบ
- สนับสนุนทรัพยากร
- บริหารและวิเคราะห์งบประมาณ
- พัฒนาระบบข้อมูลข่าวสารสนเทศ
- ประสานงานระหว่างเครือข่าย
- สนับสนุนการมีส่วนร่วมของหน่วยงานทุกภาคส่วน
- พัฒนาศักยภาพและพัฒนาคุณภาพด้านปฐมภูมิ
- ประเมินและติดตามผลคุณภาพบริการของหน่วยบริการปฐมภูมิ
- ศึกษาและสนับสนุนงานวิจัย/นวัตกรรมในหน่วยบริการปฐมภูมิ

๔. งานคุ้มครองผู้บริโภค

- การคุ้มครองผู้บริโภคด้านยา ด้านอาหาร ด้านเครื่องสำอางค์ ด้านวัตถุเสพติด ด้านวัตถุอันตราย ด้านเครื่องมือแพทย์
- สร้างการมีส่วนร่วมของหน่วยงานทุกภาคส่วน
- ควบคุม กำกับมาตรฐานงานคุ้มครองผู้บริโภคตามมาตรฐานทุกด้าน
- ศึกษา วิจัย นวัตกรรมและพัฒนาองค์ความรู้ด้านคุ้มครองผู้บริโภค
- วิเคราะห์และสังเคราะห์ข้อมูลเพื่อนำมา กำหนดนโยบาย

๕. งานส่งเสริมสุขภาพและฟื้นฟู

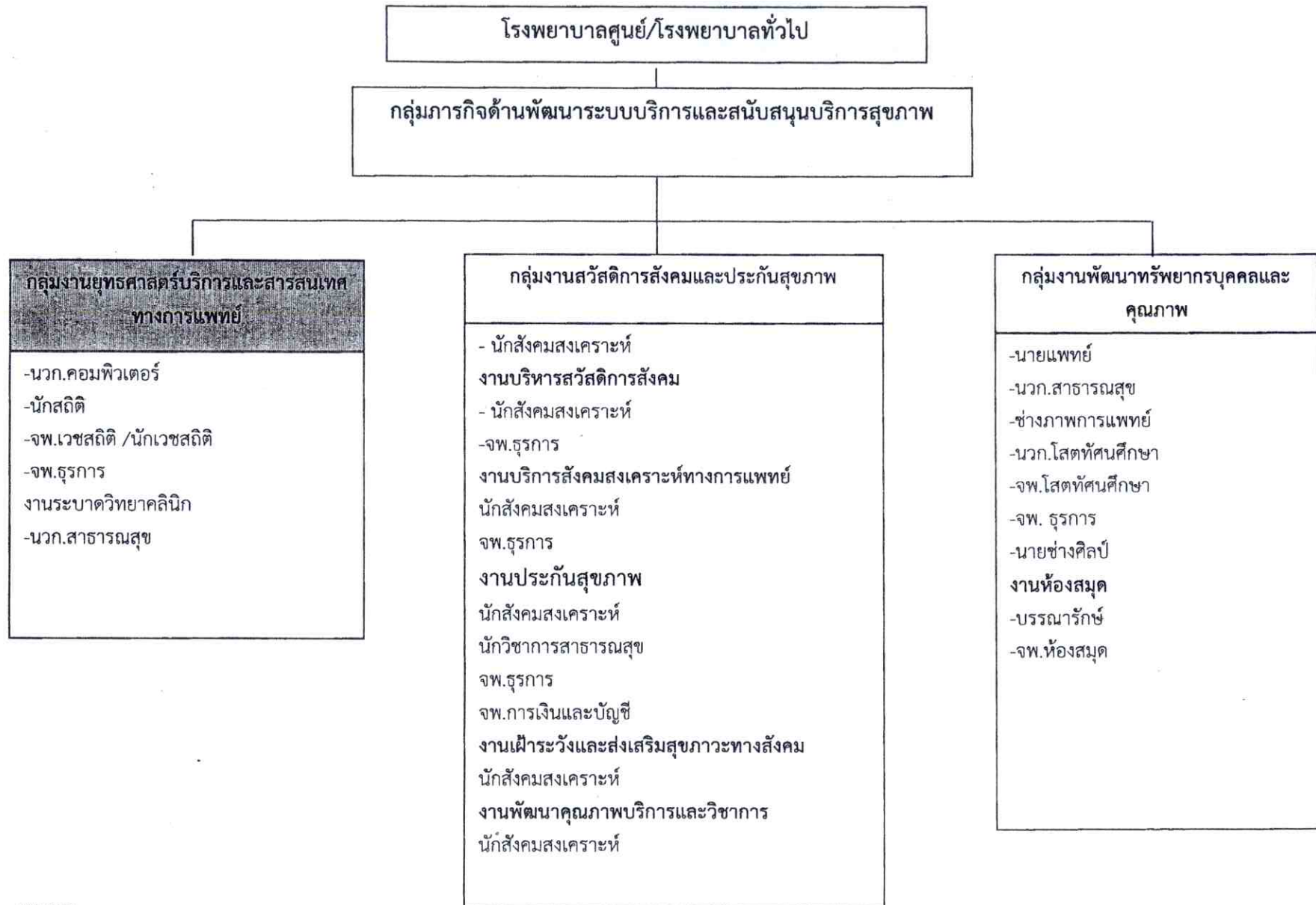
- การส่งเสริมสุขภาพและป้องกันโรคทุกกลุ่มอายุ
- สร้างรูปแบบการปรับเปลี่ยนพฤติกรรมสุขภาพกลุ่มเสี่ยง และกลุ่มผู้ป่วย
- จัดบริการวางแผนส่งเสริมสุขภาพทุกกลุ่มอายุ
- เสริมสร้างวัฒนธรรม และการดูแลสุขภาพที่ดีของประชาชน
- สร้างการมีส่วนร่วมของหน่วยงานทุกภาคส่วน
- ควบคุม กำกับมาตรฐานบริการส่งเสริมสุขภาพและฟื้นฟู
- ศึกษา และสนับสนุนงานวิจัย/นวัตกรรม และพัฒนาองค์ความรู้ด้านส่งเสริมสุขภาพและฟื้นฟู
- สนับสนุนงานส่งเสริมสุขภาพตามนโยบาย เช่น โรงพยาบาลส่งเสริมสุขภาพตำบล
- วิเคราะห์และสังเคราะห์ข้อมูลเพื่อนำมา กำหนดนโยบาย

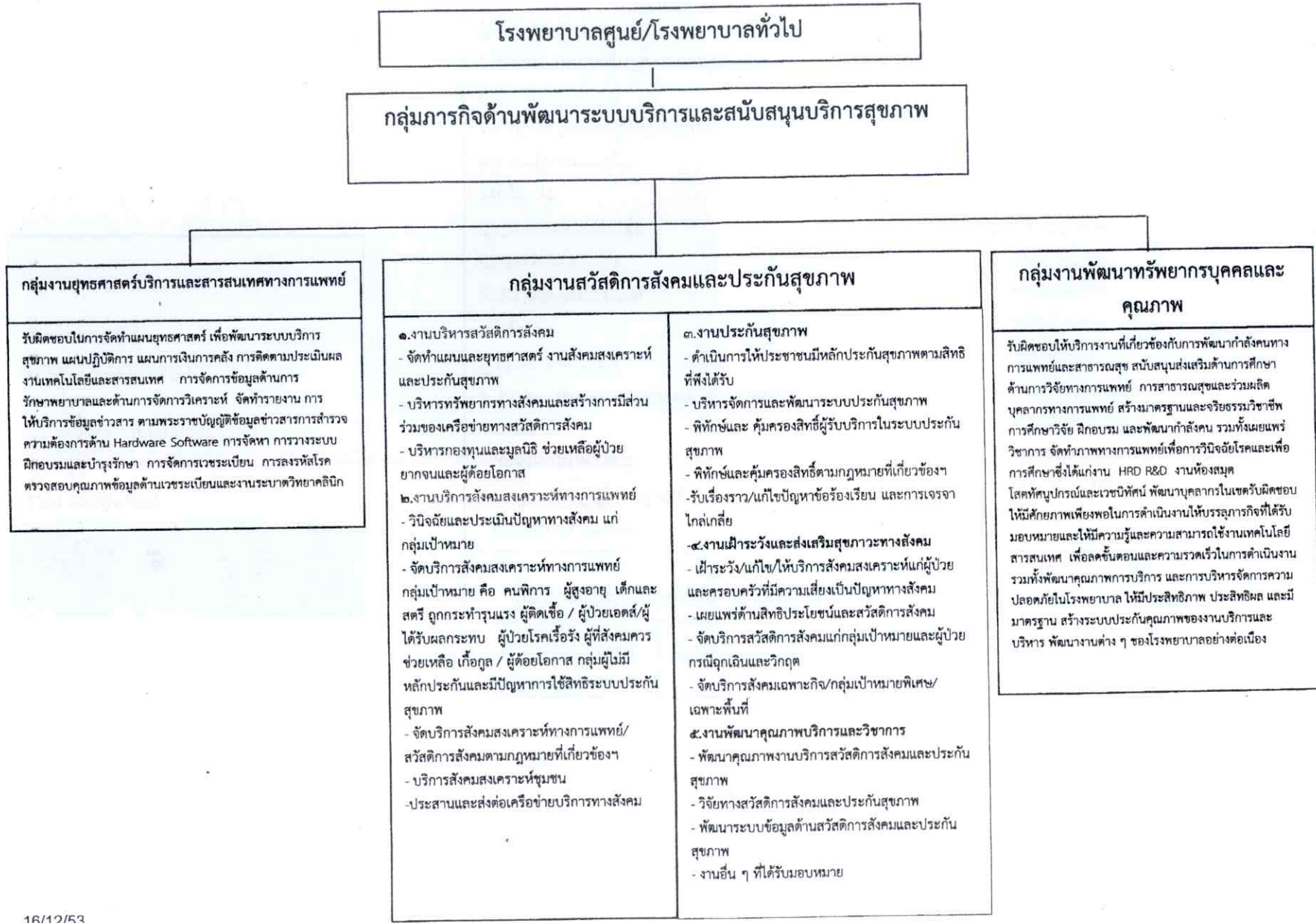
กลุ่มงานสุขศึกษา

รับผิดชอบให้บริการสุขศึกษาเพื่อพัฒนาพฤติกรรมสุขภาพผู้ป่วยญาติที่มาใช้บริการในโรงพยาบาล และประชาชนในชุมชน โดยดำเนินการศึกษา วิเคราะห์ปัญหาสาธารณสุข ปัญหาสุขภาพ วิเคราะห์พฤติกรรมสุขภาพ กำหนดกิจกรรมและพฤติกรรมเป้าหมาย วางแผนดำเนินงานสุขศึกษา และดำเนินการจัดกิจกรรมการเรียนรู้ด้านสุขภาพ เช่น การจัดกิจกรรมสุขภาพแบบกระบวนการกลุ่ม แบบการมีส่วนร่วม การให้บริการปรึกษาบุคคล การฝึกทักษะด้านสุขภาพ เพื่อปรับเปลี่ยนพฤติกรรมสุขภาพของกลุ่มเป้าหมาย ดำเนินการจัดศูนย์การเรียนรู้ด้านสุขภาพ มุมสุขภาพ แยกแยะข้อมูลข่าวสาร จัดกิจกรรมรณรงค์ทางด้านสาธารณสุข สนับสนุนการสร้างเครือข่าย ด้านสุขภาพ ทำการเฝ้าระวังพฤติกรรมสุขภาพ และติดตามประเมินผลการทำงานด้านสุขภาพ รวมทั้งรับผิดชอบงานให้คำปรึกษา แนะนำ สอน ฝึกอบรม พัฒนาบุคลากรที่เกี่ยวข้องกับการให้บริการสุขภาพทั้งในหน่วยงาน และสถานบริการสาธารณสุขเครือข่าย เพื่อให้การดำเนินงานมีประสิทธิภาพ และเป็นไปตามมาตรฐานบริการสุขภาพ และงานศึกษาวิจัย และพัฒนาด้านการสุขศึกษา

กลุ่มงานอาชีวเวชกรรม

- งานคลินิกอาชีวเวชกรรม
- งานส่งเสริมสุขภาพและฟื้นฟูสุขภาพวัยทำงาน
- งานอาชีวป้องกันและควบคุมโรค
- งานพิษวิทยา และเวชศาสตร์สิ่งแวดล้อม
- งานอาชีวอนามัยความปลอดภัยและอนามัยสิ่งแวดล้อม





โรงพยาบาลศูนย์/โรงพยาบาลทั่วไป

กลุ่มภารกิจด้านพัฒนาระบบบริการและสนับสนุนบริการสุขภาพ

กลุ่มงานยุทธศาสตร์บริการและสารสนเทศทางการแพทย์

รับผิดชอบในการจัดทำแผนยุทธศาสตร์ เพื่อพัฒนาระบบบริการสุขภาพ แผนปฏิบัติการ แผนการเงินการคลัง การติดตามประเมินผลงานเทคโนโลยีและสารสนเทศ การจัดการข้อมูลด้านการศึกษาพยาบาลและด้านการจัดการวิเคราะห์ จัดทำรายงาน การให้บริการข้อมูลข่าวสาร ตามพระราชบัญญัติข้อมูลข่าวสารการสร้างความต้องการด้าน Hardware Software การจัดหา การวางระบบฝึกอบรมและบำรุงรักษา การจัดการเวชระเบียน การลงทะเบียนโรค ตรวจสอบคุณภาพข้อมูลด้านเวชระเบียนและงานระบาดวิทยาคลินิก

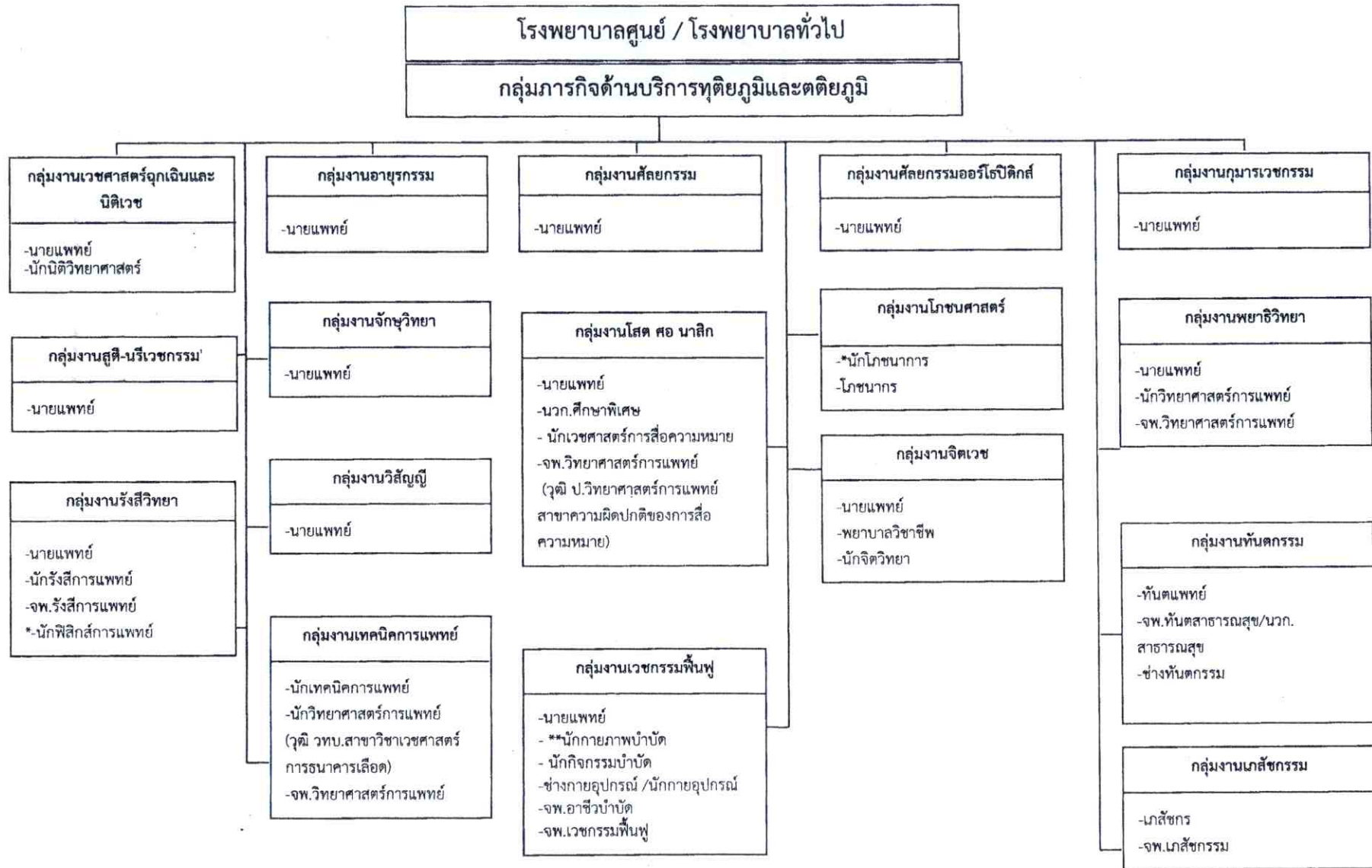
กลุ่มงานสวัสดิการสังคมและประกันสุขภาพ

๑.งานบริหารสวัสดิการสังคม
 - จัดทำแผนและยุทธศาสตร์ งานสังคมสงเคราะห์และประกันสุขภาพ
 - บริหารทรัพยากรทางสังคมและสร้างการมีส่วนร่วมของเครือข่ายทางสวัสดิการสังคม
 - บริหารกองทุนและมูลนิธิ ช่วยเหลือผู้ป่วยยากจนและผู้ด้อยโอกาส
 ๒.งานบริการสังคมสงเคราะห์ทางการแพทย์
 - วินิจฉัยและประเมินปัญหาทางสังคม แก่กลุ่มเป้าหมาย
 - จัดบริการสังคมสงเคราะห์ทางการแพทย์
 กลุ่มเป้าหมาย คือ คนพิการ ผู้สูงอายุ เด็กและสตรี ถูกกระทำรุนแรง ผู้ติดเชื้อ / ผู้ป่วยเอดส์/ผู้ได้รับผลกระทบ ผู้ป่วยโรคเรื้อรัง ผู้ที่สังคมควรช่วยเหลือ เกือบทุก / ผู้ด้อยโอกาส กลุ่มผู้ไม่มีหลักประกันและมีปัญหาการใช้สิทธิระบบประกันสุขภาพ
 - จัดบริการสังคมสงเคราะห์ทางการแพทย์/สวัสดิการสังคมตามกฎหมายที่เกี่ยวข้อง
 - บริการสังคมสงเคราะห์ชุมชน
 - ประสานและส่งต่อเครือข่ายบริการทางสังคม

๓.งานประกันสุขภาพ
 - ดำเนินการให้ประชาชนมีหลักประกันสุขภาพตามสิทธิที่ได้รับ
 - บริหารจัดการและพัฒนาระบบประกันสุขภาพ
 - พิทักษ์และคุ้มครองสิทธิผู้รับบริการในระบบประกันสุขภาพ
 - พิทักษ์และคุ้มครองสิทธิตามกฎหมายที่เกี่ยวข้อง
 - รับเรื่องราว/แก้ไขปัญหาข้อร้องเรียน และการเจรจาไกล่เกลี่ย
 - ๔.งานเฝ้าระวังและส่งเสริมสุขภาพทางสังคม
 - เฝ้าระวัง/แก้ไข/ให้บริการสังคมสงเคราะห์แก่ผู้ป่วยและครอบครัวที่มีความเสี่ยงเป็นปัญหาทางสังคม
 - เผยแพร่ด้านสิทธิประโยชน์และสวัสดิการสังคม
 - จัดบริการสวัสดิการสังคมแก่กลุ่มเป้าหมายและผู้ป่วยกรณีฉุกเฉินและวิกฤต
 - จัดบริการสังคมเฉพาะกิจ/กลุ่มเป้าหมายพิเศษ/เฉพาะพื้นที่
 ๕.งานพัฒนาคุณภาพบริการและวิชาการ
 - พัฒนาคุณภาพงานบริการสวัสดิการสังคมและประกันสุขภาพ
 - วิจัยทางสวัสดิการสังคมและประกันสุขภาพ
 - พัฒนาระบบข้อมูลด้านสวัสดิการสังคมและประกันสุขภาพ
 - งานอื่น ๆ ที่ได้รับมอบหมาย

กลุ่มงานพัฒนาทรัพยากรบุคคลและคุณภาพ

รับผิดชอบให้บริการงานที่เกี่ยวข้องกับการพัฒนากำลังคนทางการแพทย์และสาธารณสุข สนับสนุนส่งเสริมด้านการศึกษา ด้านการวิจัยทางการแพทย์ การสาธารณสุขและร่วมผลิตบุคลากรทางการแพทย์ สร้างมาตรฐานและจริยธรรมวิชาชีพ การศึกษาวิจัย ฝึกอบรม และพัฒนากำลังคน รวมทั้งเผยแพร่วิชาการ จัดทำภาพทางการแพทย์เพื่อการวินิจฉัยโรคและเพื่อการศึกษาซึ่งได้แก่ งาน HRD R&D งานห้องสมุด ไลศทัศน์อุปกรณ์และเวชภัณฑ์ พัฒนาบุคลากรในเขตรับผิดชอบให้มีศักยภาพเพียงพอในการดำเนินงานให้บรรลุภารกิจที่ได้รับมอบหมายและให้ความรู้และความสามารถในการใช้งานเทคโนโลยีสารสนเทศ เพื่อลดขั้นตอนและความรวดเร็วในการดำเนินงานรวมทั้งพัฒนาคุณภาพการบริการ และการบริหารจัดการความปลอดภัยในโรงพยาบาล ให้มีประสิทธิภาพ ประสิทธิภาพ และมีมาตรฐาน สร้างระบบประกันคุณภาพของงานบริการและบริหาร พัฒนางานต่าง ๆ ของโรงพยาบาลอย่างต่อเนื่อง

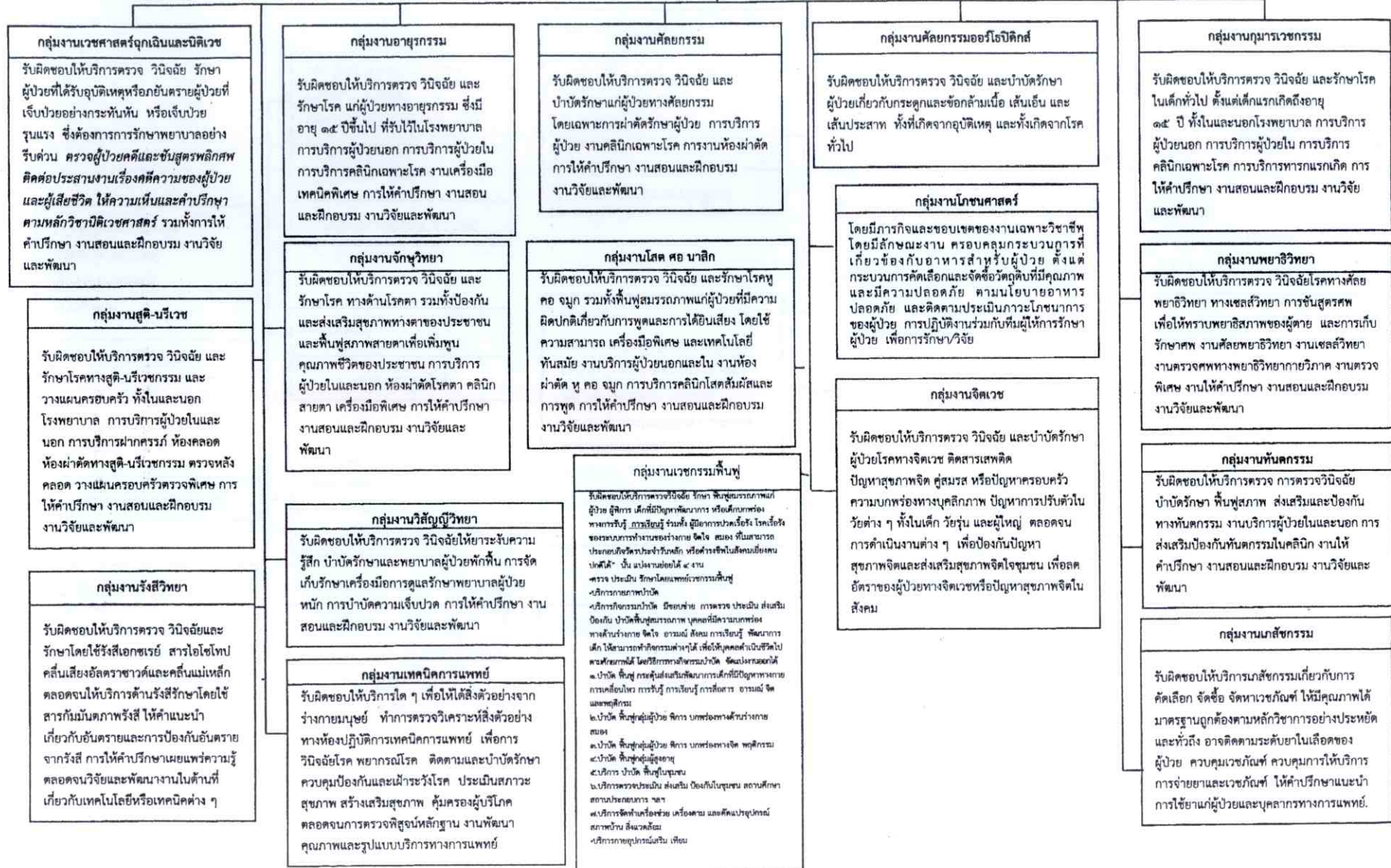


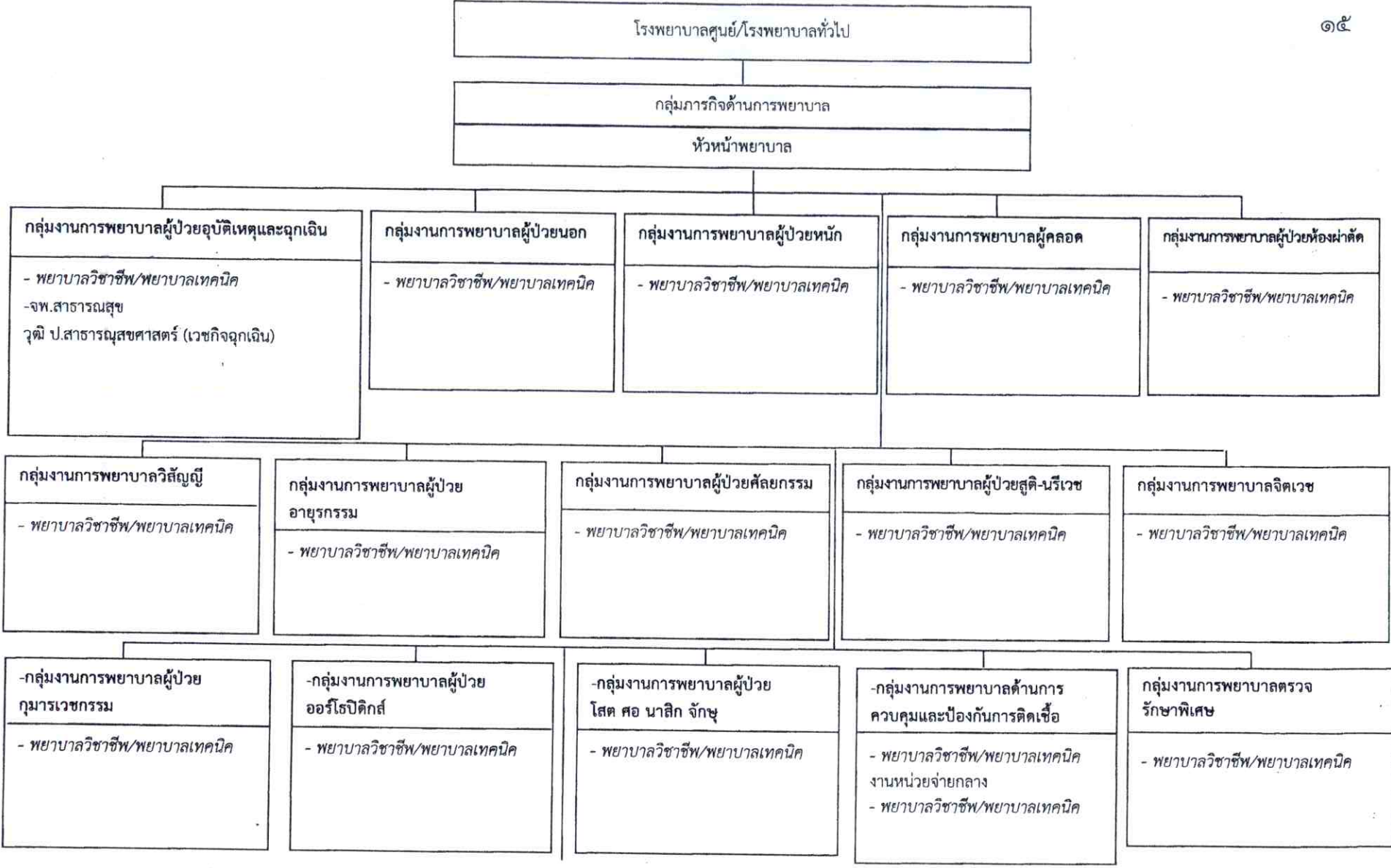
*สำหรับตำแหน่งนักฟิสิกส์การแพทย์ และตำแหน่งนักโภชนาการ เปลี่ยนเป็นนักกำหนดอาหาร กำหนดให้มิได้เมื่อ ก.พ.กำหนดมาตรฐานกำหนดตำแหน่งแล้ว

**สำหรับงานกายภาพบำบัดในโรงพยาบาลที่มีความพร้อมและภาระงานเพียงพอ อาจจัดตั้งให้มีกลุ่มงานกายภาพบำบัดเป็นการภายใน โดยให้มีการประเมินผล เมื่อครบ ๑ ปี เพื่อเป็นข้อมูลสำหรับทบทวนการจัดโครงสร้างกลุ่มงานกายภาพบำบัดอีกครั้ง

โรงพยาบาลศูนย์ / โรงพยาบาลทั่วไป

กลุ่มภารกิจด้านบริการทุติยภูมิและตติยภูมิ





กลุ่มภารกิจด้านการพยาบาล

กำหนดทิศทาง นโยบาย และกลยุทธ์ในการบริหารการพยาบาล จัดระบบการพยาบาลเฉพาะแต่ละสาขา พัฒนาและประกันคุณภาพการพยาบาล นิเทศ กำกับการปฏิบัติตามมาตรฐานวิชาชีพ

กลุ่มงานการพยาบาลผู้ป่วยอุบัติเหตุและฉุกเฉิน

ให้บริการพยาบาลผู้ป่วยที่บาดเจ็บหรือผู้ป่วยที่เจ็บป่วยฉุกเฉินรุนแรงทุกสาขา ที่อยู่ในภาวะวิกฤติ อันตรายต่อชีวิต ทุกกลุ่มโรค ประเมินอาการ สัญญาณชีพ ช่วยชีวิตเร่งด่วน ป้องกันภาวะแทรกซ้อน จัดการข้อมูลด้านนิติเวช สอน ผึกอบรม พัฒนาและวิจัย

กลุ่มงานการพยาบาลผู้ป่วยนอก

ให้บริการพยาบาลผู้ป่วยทุกสาขาในการตรวจวินิจฉัย และการบำบัดรักษา จัดคลินิกเฉพาะโรค คลินิกโรคติดต่อ โรคเรื้อรัง วัณโรคหัดคักรอง ให้คำแนะนำ ส่งเสริมสุขภาพ ป้องกันภาวะแทรกซ้อน ส่งต่อดูแลต่อเนื่อง สอน ผึกอบรม พัฒนาและวิจัย

กลุ่มงานการพยาบาลผู้ป่วยหนัก

ให้การพยาบาลแบบองค์รวม ช่วยเหลือดูแลผู้ป่วยหนักมากที่อยู่ในภาวะวิกฤติ อันตรายต่อชีวิต ในกลุ่มโรคเสี่ยงรุนแรงทางด้านอายุรกรรม ศัลยกรรม กุมารเวชกรรม และสูติรีเวช ซึ่งเกี่ยวข้องกับระบบหัวใจ หลอดเลือด สมอง ไต และระบบหายใจ ป้องกันการสูญเสียหน้าที่ของอวัยวะสำคัญ บำบัดรักษาโดยใช้เทคโนโลยีเครื่องมือพิเศษ

กลุ่มงานการพยาบาลผู้คลอด

ให้การพยาบาลหญิงตั้งครรภ์ ประเมินอาการ เฝ้าระวังตั้งแต่ระยะรอคลอด ทำคลอดในภาวะปกติและภาวะฉุกเฉินทางสูติศาสตร์ เช่น ครรภ์เป็นพิษคลอดท่าก้น คลอดยาก ตกเลือดก่อนและหลังคลอด ส่งเสริมสุขภาพ ดูแลมารดาและทารกแบบองค์รวม ศึกษา วิจัย อบรม

กลุ่มงานการพยาบาลผู้ป่วยห้องผ่าตัด

จัดระบบการพยาบาลและช่วยผ่าตัด ผู้ป่วยทุกสาขา ทั้งในผู้ป่วยฉุกเฉิน วิกฤติ ทุกโรคทางศัลยกรรม ป้องกันความเสี่ยงภาวะแทรกซ้อนจากการผ่าตัด ใช้อุปกรณ์เครื่องมือพิเศษฟื้นฟูสภาพผู้ป่วยหลังผ่าตัด ศึกษา วิจัย ผึกอบรมเฉพาะทาง

กลุ่มงานการพยาบาลจิตเวช

ให้การพยาบาล วินิจฉัยโรคจิตทั่วไป ได้แก่ โรคจิตผู้ใช้สารเสพติด โรควิตกกังวล โรคซึมเศร้า ปัญญาอ่อน โรคระบบประสาท ฆ่าตัวตาย และบำบัดทางจิต เช่น ให้คำปรึกษา คลายเครียด ส่งเสริมพัฒนาการเด็ก ฟื้นฟูปรับพฤติกรรม ดูแลผู้ป่วยจิตเวชที่รับไว้รักษา ศึกษาวิจัย ผึกอบรม

กลุ่มงานการพยาบาลผู้ป่วยอายุรกรรม

ให้การพยาบาลแบบองค์รวมในผู้ป่วยที่เจ็บป่วยทางอายุรกรรมทุกระบบในระยะเฉียบพลัน มีภาวะแทรกซ้อนครอบคลุมโรคติดต่อ โรคระบาดและโรคเรื้อรัง ที่มีความรุนแรงทางพยาธิสภาพ ส่งเสริมสุขภาพ จัดระบบการจัดการรายกรณีและรายโรค ศึกษา วิจัย ผึกอบรม

กลุ่มงานการพยาบาลผู้ป่วยศัลยกรรม

ให้การพยาบาลผู้ป่วยโรคทางศัลยกรรมทุกระบบ อาทิ ศัลยกรรมช่องท้อง ทรวงอก ศัลยกรรมประสาท ผู้ป่วยไฟไหม้ น้ำร้อนลวก ช่วยทำหัตถการ เคมีบำบัด ดูแลช่วยเหลือผู้ป่วยวิกฤติฉุกเฉิน ป้องกันภาวะแทรกซ้อน ฟื้นฟูสภาพ ลดความพิการ ส่งเสริมสุขภาพ จัดระบบการจัดการรายกรณี ศึกษา วิจัย สอน ผึกอบรม

กลุ่มงานการพยาบาลผู้ป่วยสูติ-นรีเวช

ให้การพยาบาลผู้ป่วยโรคทางสูติศาสตร์ นรีเวชกรรมทุกระดับความรุนแรง ดูแลมารดา ทารกหลังผ่าตัด หลังคลอด ส่งเสริมสุขภาพ ฟื้นฟูสภาพ ให้ภูมิคุ้มกันทารก คัดกรองป้องกันโรคติดต่อ โรคทางพันธุกรรม วางแผนครอบครัว ศึกษา วิจัย ผึกอบรม

กลุ่มงานการพยาบาลผู้ป่วยกุมารเวชกรรม

ให้การพยาบาลผู้ป่วยโรคเด็กทางอายุรกรรมและศัลยกรรมทุกระบบ เด็กแรกเกิด ทั้งในภาวะเฉียบพลัน วิกฤติ เรื้อรัง ผิดปกติด้านพัฒนาการ โรคติดเชื้อ โรคระบาดรุนแรง พิจารณาแต่กำเนิด ส่งเสริมป้องกัน ให้ความรู้ด้านสุขภาพ เพื่อการดูแลตนเอง ศึกษา วิจัย

กลุ่มงานการพยาบาลผู้ป่วยออโรโธปิดิกส์

ให้การพยาบาลผู้ป่วยโรคกระดูกและข้อกล้ามเนื้อ เส้นเอ็น และเส้นประสาทในระยะเฉียบพลัน และได้รับการผ่าตัด ฟื้นฟูสภาพ ลดภาวะแทรกซ้อน ลดความพิการ ศึกษา วิจัย สอน ผึกอบรม

กลุ่มงานการพยาบาลผู้ป่วยโรคไต คอ นาสิก จักษุ

ให้การพยาบาลผู้ป่วยโรคหู คอ จมูก คางที่ได้รับการผ่าตัด หรือเคมีบำบัดรวมทั้งฟื้นฟูสภาพ ป้องกันภาวะแทรกซ้อน ลดความพิการ ส่งเสริมสุขภาพ ศึกษา วิจัย สอน ผึกอบรม

กลุ่มงานการพยาบาลตรวจรักษาพิเศษ

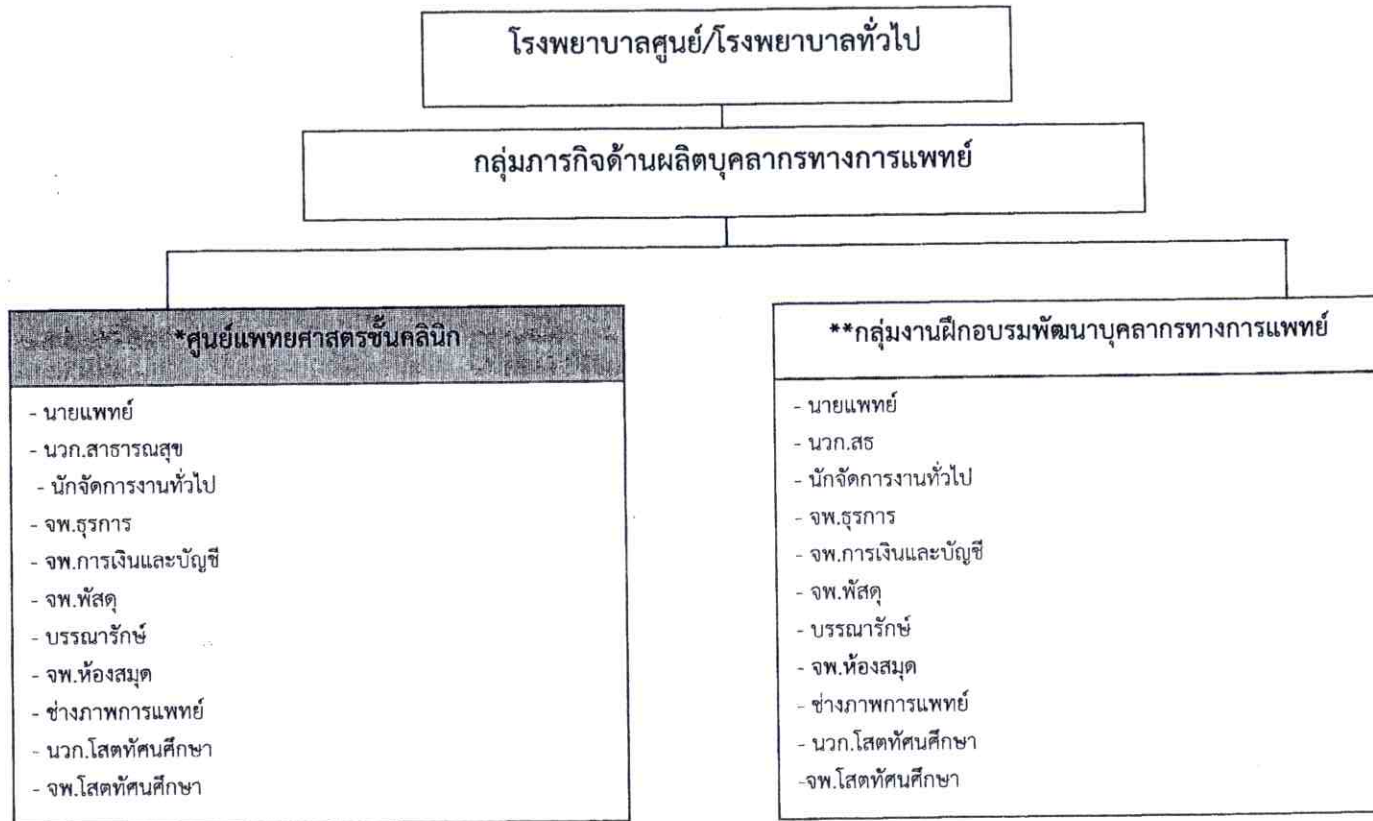
ให้การพยาบาลผู้ป่วยที่ได้รับการตรวจรักษาและ/หรือบำบัดรักษาด้วยเครื่องมือพิเศษ งานตรวจหัวใจและหลอดเลือด งานตรวจส่องกล้อง งานตรวจคลื่นสมอง งานรักษาบำบัดไตเทียม เคมีบำบัดป้องกันภาวะแทรก ศึกษา วิจัย สอน ผึกอบรม

กลุ่มงานการพยาบาลด้านการควบคุมและป้องกันการติดเชื้อ

จัดระบบ กำหนดมาตรฐาน การควบคุมและป้องกันการติดเชื้อ การแพร่กระจายเชื้อโรคในหน่วยงาน การบำบัดน้ำเสีย วัณโรคหอบสวน ควบคุมงานจ่ายกลาง ศึกษา วิจัย สอน ผึกอบรม

กลุ่มงานการพยาบาลผู้ป่วยวิสัญญี

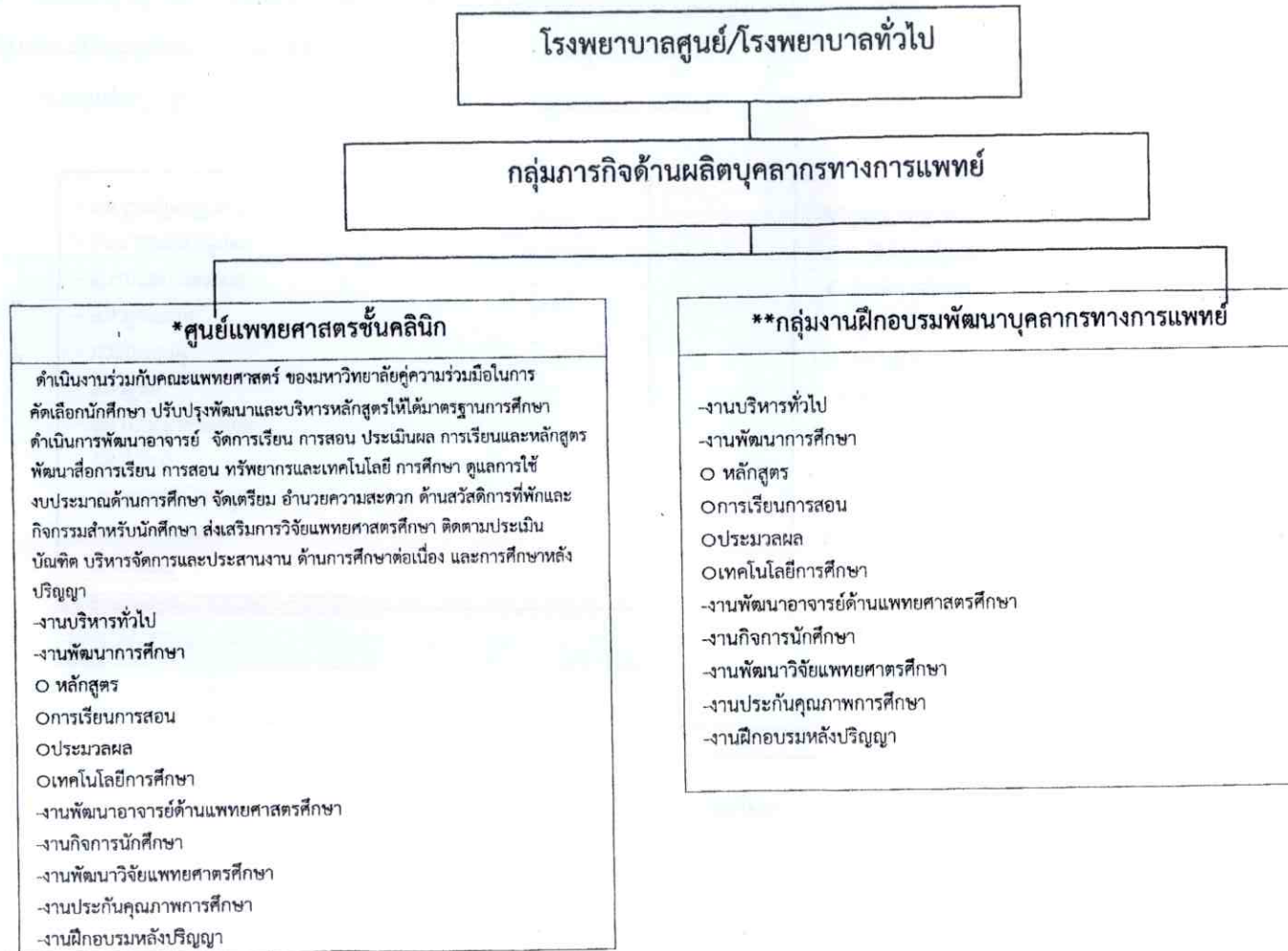
ให้ยาระงับความรู้สึกในผู้ป่วยผ่าตัดทุกสาขา ทั้งในภาวะปกติและภาวะวิกฤติที่มีพยาธิสภาพที่รุนแรงในระบบสำคัญ อาทิ หัวใจและหลอดเลือด สมอง ระบบหายใจ ป้องกันอันตราย ภาวะแทรกซ้อนและผ่าตัด และให้ยาระงับความรู้สึก จัดการบรรเทาความปวดหลังผ่าตัด ฟื้นฟูสภาพผู้ป่วย เฝ้าระวังสัญญาณชีพ ศึกษา วิจัย



* เฉพาะโรงพยาบาลศูนย์ / โรงพยาบาลทั่วไปที่มีการสอนนักศึกษาแพทย์ชั้นคลินิกของตนเอง

** เฉพาะโรงพยาบาลที่เป็นสถาบันสมทบกับมหาวิทยาลัยต่างๆ ในการสอนนักศึกษาแพทย์

หมายเหตุ กลุ่มภารกิจด้านผลิตบุคลากรทางการแพทย์กำหนดเฉพาะโรงพยาบาลศูนย์ / โรงพยาบาลทั่วไปที่มีการสอนนักศึกษาแพทย์ชั้นคลินิกของตนเองและหรือเฉพาะโรงพยาบาลที่เป็นสถาบันสมทบกับมหาวิทยาลัยต่างๆ ในการสอนนักศึกษาแพทย์ (หากโรงพยาบาลใดยังไม่มีภารกิจนี้อย่างชัดเจนให้เป็นภาระงานของกลุ่มภารกิจด้านพัฒนาระบบบริการและสนับสนุนสุขภาพ)



* เฉพาะโรงพยาบาลศูนย์ / โรงพยาบาลทั่วไปที่มีการสอนนักศึกษาแพทย์ชั้นคลินิกของตนเอง

** เฉพาะโรงพยาบาลที่เป็นสถาบันสมทบกับมหาวิทยาลัยต่างๆ ในการสอนนักศึกษาแพทย์

หมายเหตุ กลุ่มภารกิจด้านผลิตบุคลากรทางการแพทย์กำหนดเฉพาะโรงพยาบาลศูนย์ / โรงพยาบาลทั่วไปที่มีการสอนนักศึกษาแพทย์ชั้นคลินิกของตนเองและหรือเฉพาะโรงพยาบาลที่เป็นสถาบันสมทบกับมหาวิทยาลัยต่างๆ ในการสอนนักศึกษาแพทย์ (หากโรงพยาบาลใดยังไม่มีภารกิจนี้อย่างชัดเจนให้เป็นภาระงานของกลุ่มภารกิจด้านพัฒนาระบบบริการและสนับสนุนสุขภาพ)