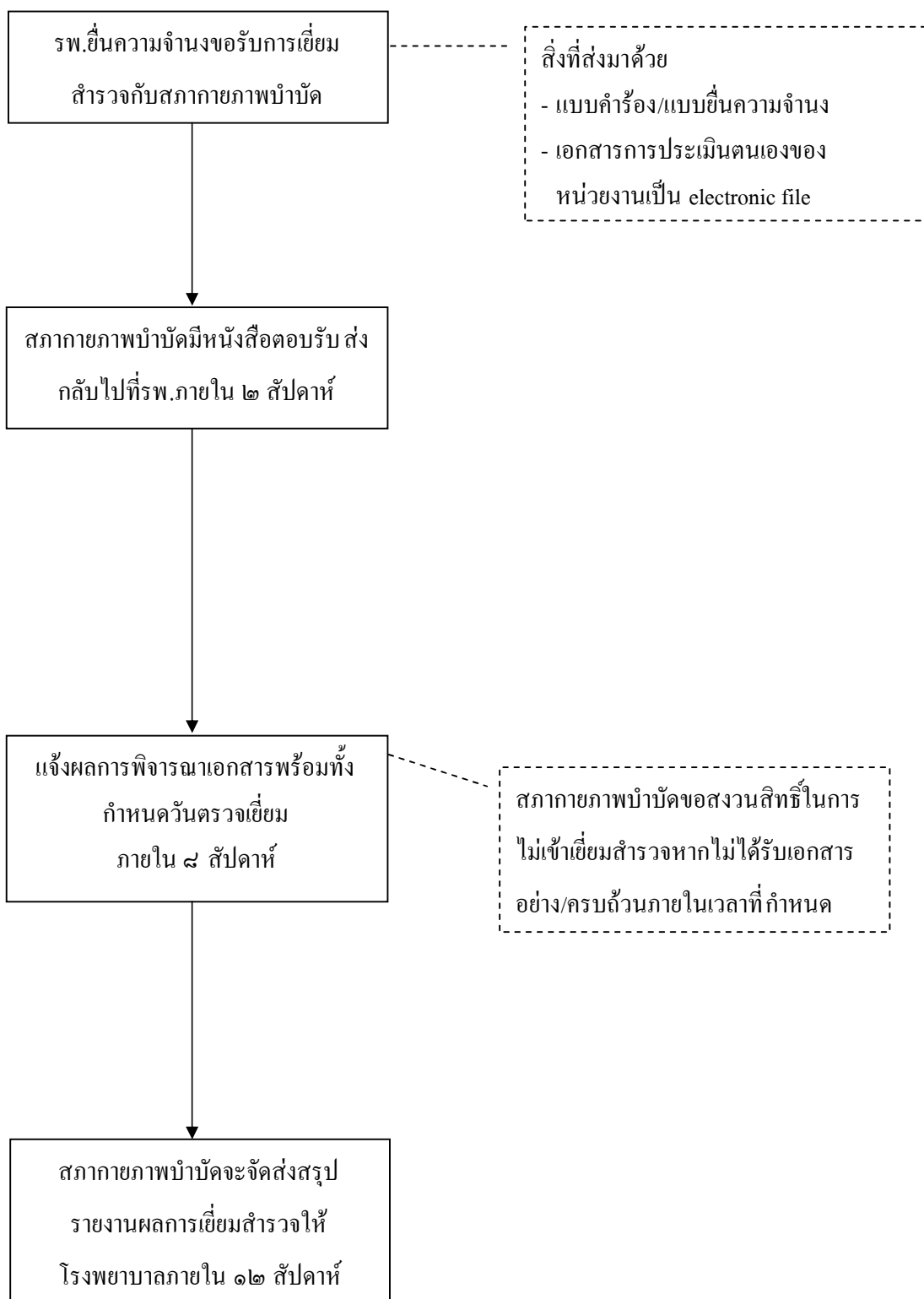
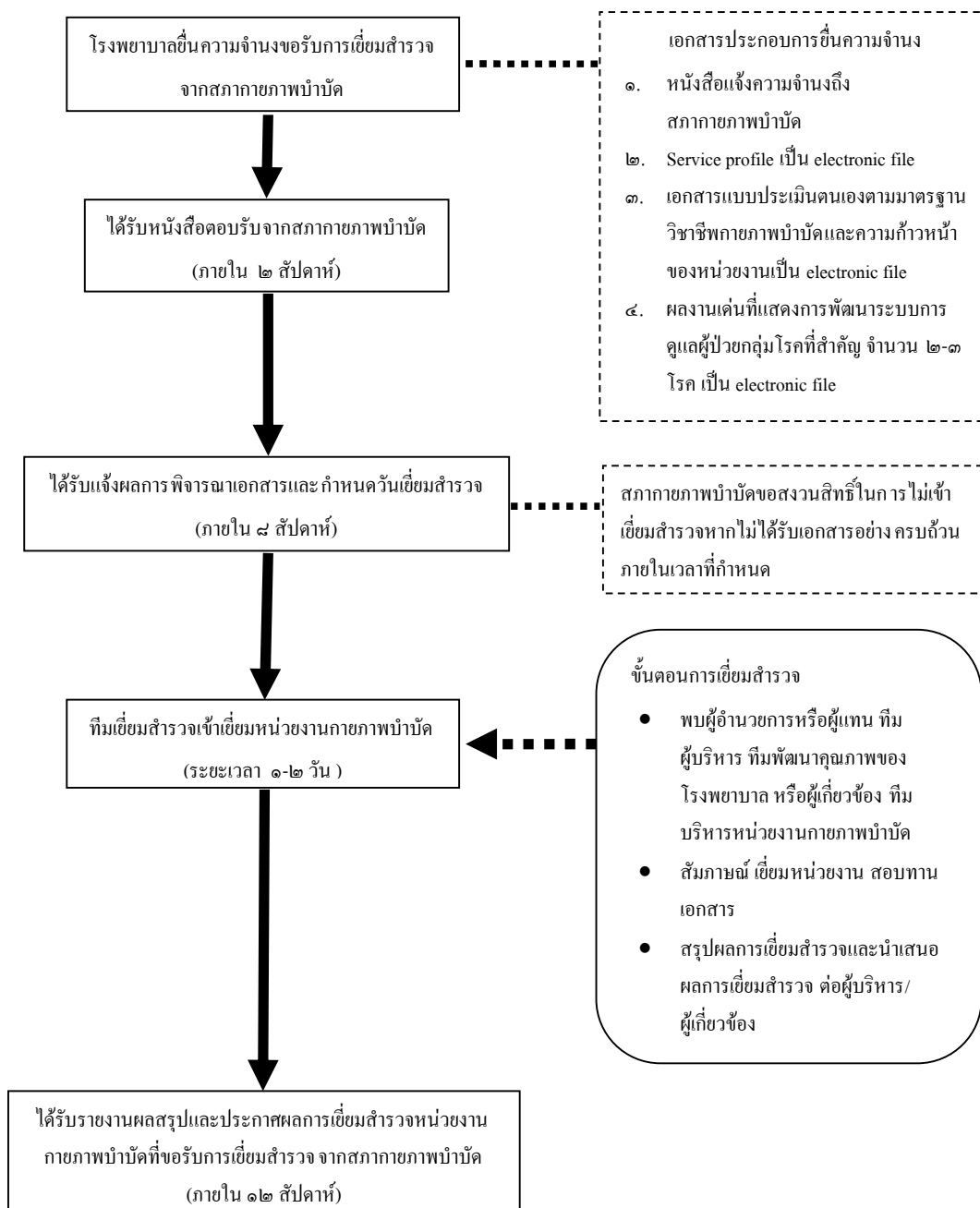


## ผังขั้นตอนการดำเนินงานเยี่ยมสำรวจสำหรับโรงพยาบาล



ผังขั้นตอนการดำเนินงานเยี่ยมสำรวจหน่วยงานกายภาพบำบัดเพื่อพัฒนาคุณภาพการบริการกายภาพบำบัด  
ตามประกาศสภากายภาพบำบัด เรื่อง มาตรฐานบริการกายภาพบำบัด พ.ศ. ๒๕๕๓ (สำหรับโรงพยาบาล)



## ผังขั้นตอนการดำเนินงานเพื่อเยี่ยมสำรวจสำหรับผู้เยี่ยมสำรวจ



## ข้อปฏิบัติสำหรับผู้เยี่ยมสำรวจ

๑. ศึกษาและตรวจสอบเอกสารคุณภาพที่เกี่ยวข้องต่างๆ ล่วงหน้าก่อนปฏิบัติหน้าที่
  - ๑.๑ ศึกษาเอกสารและกำหนดประเด็นคำถาม สิ่งที่ต้องการสอบถาม ผู้ที่ต้องการสัมภาษณ์ (ระดับผู้บริหาร ระดับผู้ปฏิบัติการ ผู้เกี่ยวข้อง ผู้ป่วย) สถานที่ย่อยที่จะเยี่ยมสำรวจ (ห้องรักษา หอผู้ป่วย ห้องเวชระเบียน) และเอกสารที่จะสอบถาม
๒. เมื่อปฏิบัติหน้าที่เป็นผู้เยี่ยมสำรวจ
  - ๒.๑ หัวหน้าทีมผู้เยี่ยมสำรวจ เป็นผู้กล่าวแนะนำตัวเองและคณะต่อผู้บริหาร
  - ๒.๒ ผู้เยี่ยมสำรวจทุกคนเข้าเยี่ยมหน่วยงาน รับฟัง ชักถาม สัมภาษณ์หรือศึกษาเอกสารเพื่อรับทราบข้อมูลและให้ข้อเสนอแนะโอกาสพัฒนาต่อหน่วยงาน
  - ๒.๓ ผู้เยี่ยมสำรวจ สรุปผลการเยี่ยมสำรวจ ข้อเสนอแนะ โอกาสพัฒนา หัวหน้าทีมผู้เยี่ยมสำรวจ เป็นผู้นำเสนอผลการเยี่ยมสำรวจ ต่อผู้บริหาร และ/หรือผู้เกี่ยวข้อง และปิดการเยี่ยมสำรวจ
  - ๒.๔ ผู้เยี่ยมสำรวจทุกคน ดำเนินการสรุปผลการเยี่ยมสำรวจและเสนอรายงานผลการเยี่ยมสำรวจ ต่อเลขานุการคณะทำงานเยี่ยมสำรวจ
  - ๒.๕ ผู้ติดตามผู้เยี่ยมสำรวจ สังเกตและช่วยสืบค้นข้อมูล
๓. การเบิกค่าใช้จ่าย
  - ๓.๑ ผู้เยี่ยมสำรวจ เบิกค่าใช้จ่ายในการเดินทางและค่าที่พักจากโรงพยาบาล และเบิกค่าตอบแทนในการปฏิบัติงานจากสภากายภาพบำบัด
  - ๓.๒ ผู้ติดตามผู้เยี่ยมสำรวจ เบิกค่าใช้จ่ายในการเดินทาง ค่าที่พัก และค่าเบี้ยเลี้ยงจากสภากายภาพบำบัด